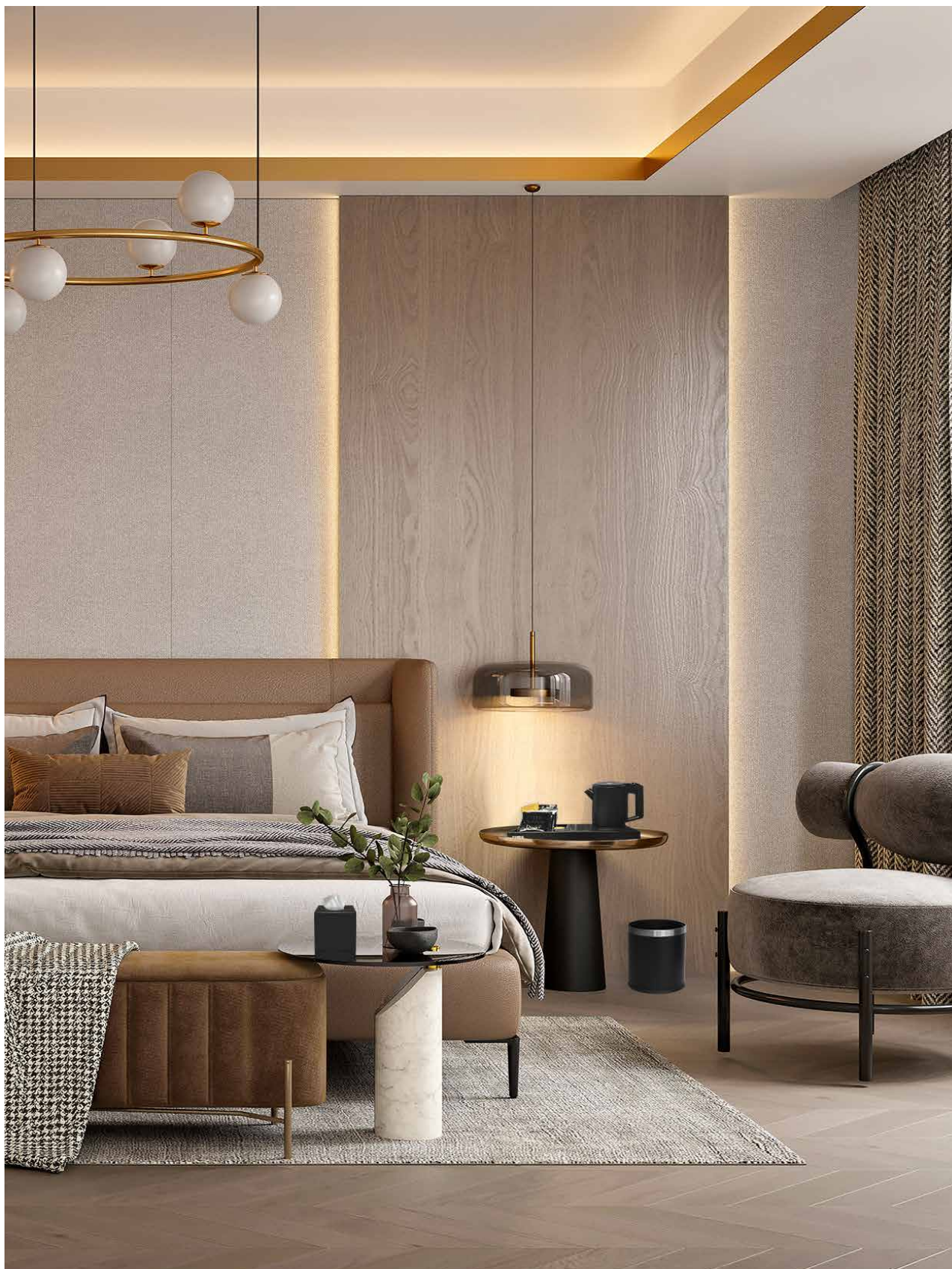


**CORBY**  
OF WINDSOR



**IMPIANTI ELETTRICI PER LA CAMERA DEGLI OSPITI DELL'HOTEL**

# RILASSATI, È TUTTO COMPRESO



**CORBY**  
Of WINDSOR

Si applicano Termini e Condizioni: La Garanzia Elettrica di 3 Anni si applica solo agli articoli elettrici alimentati. La suddetta copre i guasti dovuti a difetti elettrici, senza coprire però l'usura dovuta a un eccessivo utilizzo. La garanzia viene applicata automaticamente al momento dell'acquisto, non è richiesta alcuna registrazione. Per l'elenco completo dei Termini e Condizioni, si prega di visitare [www.corbyofwindsor.com](http://www.corbyofwindsor.com)

## CONTENUTI

- 03** INTRODUZIONE
- 05** LA NOSTRA STORIA
- 07** COSA FACCIAMO
- 11** SOSTENIBILITÀ

## PRODOTTI

- 13** FERRO DA STIRO
- 27** BOLLITORI & VASSOI
- 39** ASCIUGACAPELLI
- 47** MINIBAR
- 57** CASSEFORTI
- 63** ARTICOLI PER LA CAMERA DEGLI OSPITI

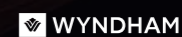
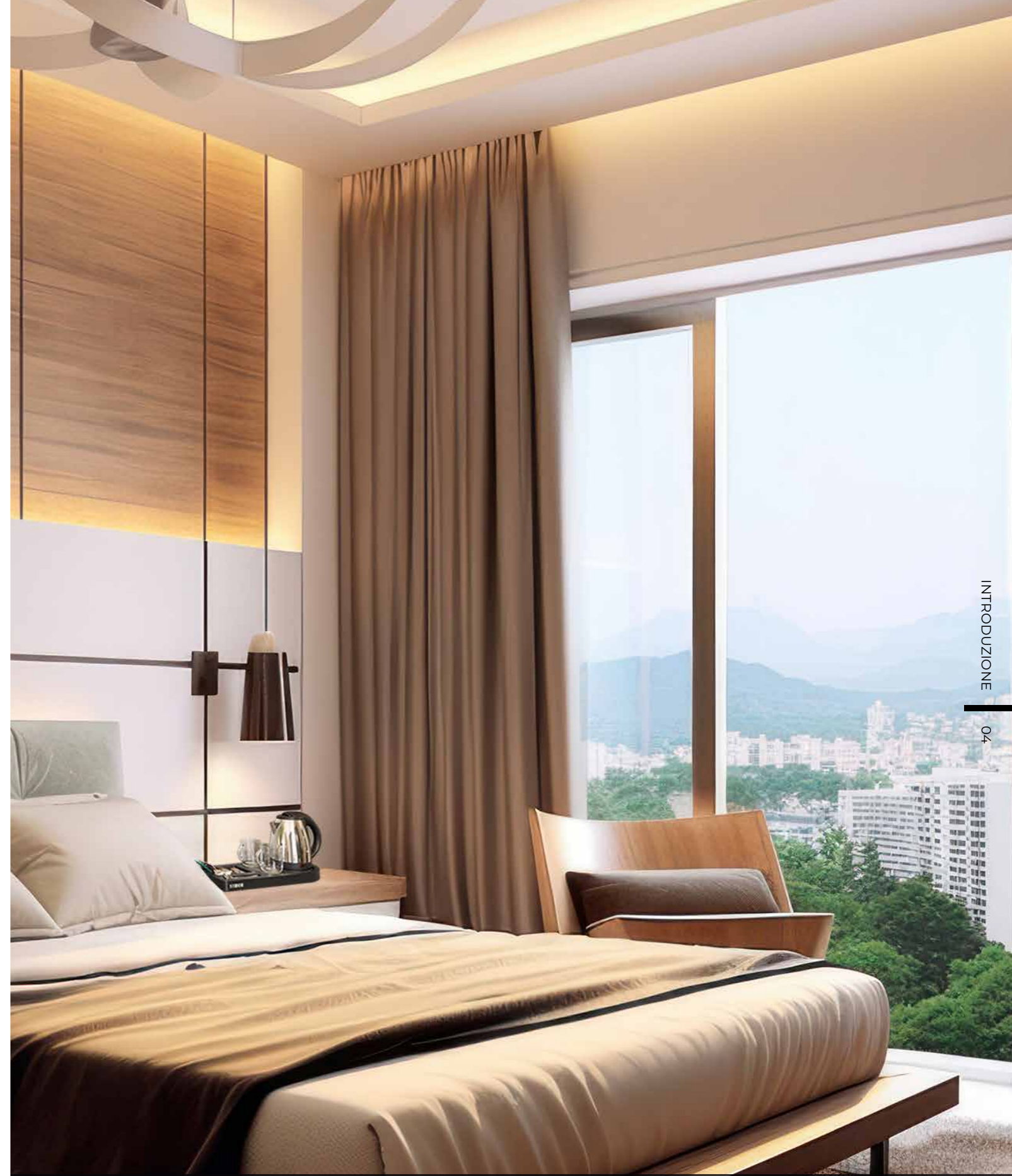
Significato dei Simboli



# CORBY OF WINDSOR

*Specialisti in impianti elettrici per le camere di albergo*

Corby of Windsor è specializzata nella progettazione, produzione e fornitura di prodotti per camere d'albergo. Con decenni di esperienza nella produzione di elettrodomestici, Corby possiede le conoscenze necessarie per garantire che i nostri prodotti non siano solo fabbricati secondo standard coerenti, ma anche adeguatamente certificati per tutti i loro mercati. Esportiamo in oltre 60 paesi in tutto il mondo e siamo presenti in diverse catene alberghiere di marca.



# CORBY OF WINDSOR

Nata nel 1930

Fondata originariamente dal signor John Corby a Windsor nel 1930, Corby of Windsor era molto famosa per i suoi prodotti per la cura degli indumenti, in particolare per lo stirapantaloni. Con gli anni, Corby passò alla produzione di prodotti elettrici nella categoria della cura degli indumenti, divenendo un nome familiare negli anni '80 non appena i suoi prodotti iniziarono ad essere acquistati dagli hotel di tutto il mondo.



## Nel 2009

Corby of Windsor è stata acquisita da Fired Up Corporation

Fired Up Corporation Ltd è un produttore globale ed esperto di diretto approvvigionamento, con molteplici stabilimenti e centri di distribuzione presenti in tutto il mondo. La sua esperienza si focalizza sugli elettrodomestici, operando con 10 marchi di prodotti e producendo oltre 500.000 prodotti all'anno.



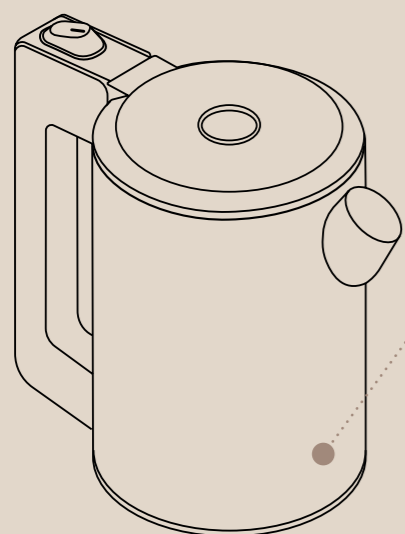
LA NOSTRA STORIA

- 1930** Inizia la produzione dello stirapantaloni a Windsor, nel Regno Unito.
- 1950** L'invenzione del primo stirapantaloni elettrico al mondo.
- 1980** Oltre 100.000 stirapantaloni venduti in un anno.
- 2000** Corby of Windsor amplia la gamma di prodotti elettrici per hotel includendo ferri da stiro e centri stireria, bollitori e prodotti accessori.
- 2009** Fired Up Corporation acquista Corby di Windsor e, grazie all'utilizzo delle sue vaste strutture di progettazione e produzione, espande ulteriormente la gamma, includendo minibar, asciugacapelli, cassaforti e bilance.
- 2010** Viene introdotta un'ampia gamma di vassoi di benvenuto, inclusa la prima opzione di vassoio antigocce al mondo.
- 2011** L'espansione globale continua e vengono nominati distributori in Medio Oriente e Asia.
- 2012** Un'altra novità assoluta, le staffe porta ferro da 180° vengono introdotte nei nostri centri stiranti.
- 2015** Le alleanze con alcuni dei più grandi brand del mondo ci garantiscono una presenza globale e i prodotti Corby vengono esportati in oltre 60 paesi in tutto il mondo.
- 2018** Collaborazione con Nescafé sul vassoio di benvenuto compatto Buckingham.
- 2021** Collezione Canterbury - Oltre 96 combinazioni di vassoi di Benvenuto.
- 2022** Presentato il minibar con porta in vetro più apprezzato al mondo con l'Eton E.
- 2023** Nuovo centro di distribuzione aperto nella Repubblica Ceca per servire i clienti anche in Europa.
- 2024** Presentata la nuova gamma di contenitori per la raccolta differenziata comprensivi di inserti retrofit.

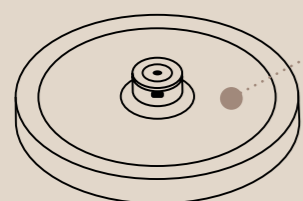
## 🇬🇧 IDEATO PER GLI HOTEL

Il nostro team di designer del Regno Unito ha cooperato con architetti, interior designer e produttori di mobili per creare una gamma di prodotti attraenti e versatili, progettata per gli hotel. Siamo estremamente selettivi nei materiali che utilizziamo e garantiamo che ogni prodotto sia testato pensando all'hotel e all'ospite.

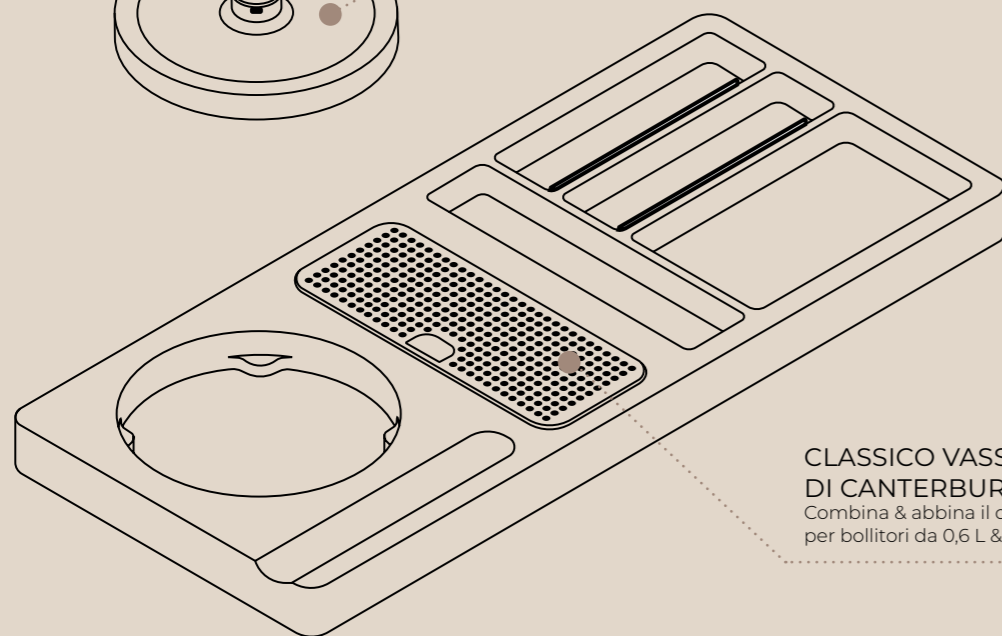
Negli anni, abbiamo influenzato il settore con il nostro pensiero creativo e soluzioni di sicurezza uniche per stabilire lo standard nell'impianto elettrico delle camere degli ospiti, lavorando continuamente per far evolvere i nostri prodotti.



**BOLLITORE CANTERBURY DA 0,6 L**  
Design del bollitore da 0,6 L ideale per l'hotel



**BASE BOLLITORE DOPPIA (0,6 L & 1 L)**  
Innovativa base intercambiabile del bollitore



**CLASSICO VASSOIO DI BENVENUTO DI CANTERBURY**  
Combina & abbina il design del vassoio di benvenuto per bollitori da 0,6 L & 1 L

**VASCHETTA ANTIGOCCIA IN ACCIAIO INOX**  
Design estremamente innovativo introdotto nel 2009



## 3 YEAR PROGETTATA PER DURARE

Esaminiamo tutti gli aspetti durante la fase di costruzione, dei materiali e dei "test di durata" per garantire di avere i migliori prodotti per il mercato. Comprendiamo perfettamente le esigenze del cliente e abbiamo implementato misure rigorose durante tutto il processo di produzione nei nostri stabilimenti per garantire che i nostri prodotti soddisfino gli elevati standard che ci siamo prefissati.

La nostra garanzia di 3 anni su tutti i prodotti elettrici supporta questa filosofia.



## FORNITURA GLOBALE

Disponiamo di elevati livelli di stoccaggio e di capacità logistiche nel Regno Unito, nell'UE e in Cina, con opzioni di spedizione diretta e distributori di stock nei principali territori in crescita.

Abbiamo una competenza significativa nella certificazione e nell'accreditamento internazionali con una notevole esperienza nell'export e nella distribuzione di prodotti elettrici in tutto il mondo.



## HOTEL SPECIFICO

La nostra gamma specializzata di componenti elettrici e accessori per hotel è in continua evoluzione insieme agli stili e alle tendenze che vediamo in tutto il mondo, motivo per cui siamo assolutamente certi di poter soddisfare qualsiasi ambiente della camera degli ospiti.

La nostra gamma specializzata di componenti elettrici e accessori per hotel è in continua evoluzione insieme agli stili e alle tendenze che vediamo in tutto il mondo, motivo per cui siamo assolutamente certi di poter soddisfare qualsiasi ambiente della camera degli ospiti.



## FOCALIZZATO SULLA SOSTENIBILITÀ

Corby of Windsor riconosce l'importanza di identificare e ridurre al minimo l'impatto ambientale dei nostri prodotti e delle nostre varie operazioni. Rimaniamo perennemente impegnati e focalizzati sul miglioramento continuo delle nostre prestazioni di sostenibilità per proteggere il pianeta per le generazioni attuali e future.

In qualità di designer e produttore, esaminiamo tutti gli aspetti del ciclo di vita del prodotto, dai materiali utilizzati al modo in li fabbrichiamo. Continuiamo a sfidare i metodi di produzione più convenzionali per adattarli al cliente e all'ambiente in maniere ancora più performanti.

In questi ultimi anni abbiamo:



Maggiore disponibilità di pezzi di ricambio su tutta la gamma, il che significa che i clienti possono riparare prima di riciclare o sostituire il prodotto.



Nella gamma dei prodotti da stileria abbiamo eliminato il processo di cromatura, poiché dannoso per l'uomo e per l'ambiente.



Ridotto il volume dei centri stiranti, senza compromettere il prodotto, riuscendo lo stesso a spedire più capi.



Migliorato il processo di assemblaggio così da renderlo più facile da usare per la riparazione locale.

Abbiamo piani ambiziosi per il 2024/25 che continueranno a guidare il cambiamento in tutta l'azienda e contribuiranno a ridurre l'impatto sull'ambiente nel settore.



## COLLEZIONE STIRAGGIO CORBY

In qualità di esperti nella cura degli indumenti da oltre 90 anni, la nostra gamma specializzata offre soluzioni attraenti progettate per essere funzionali, durevoli e sicure. Dai centri da stiro tutto in uno agli assi da stiro compatti, siamo certi di avere la combinazione perfetta per soddisfare la tua camera degli ospiti.

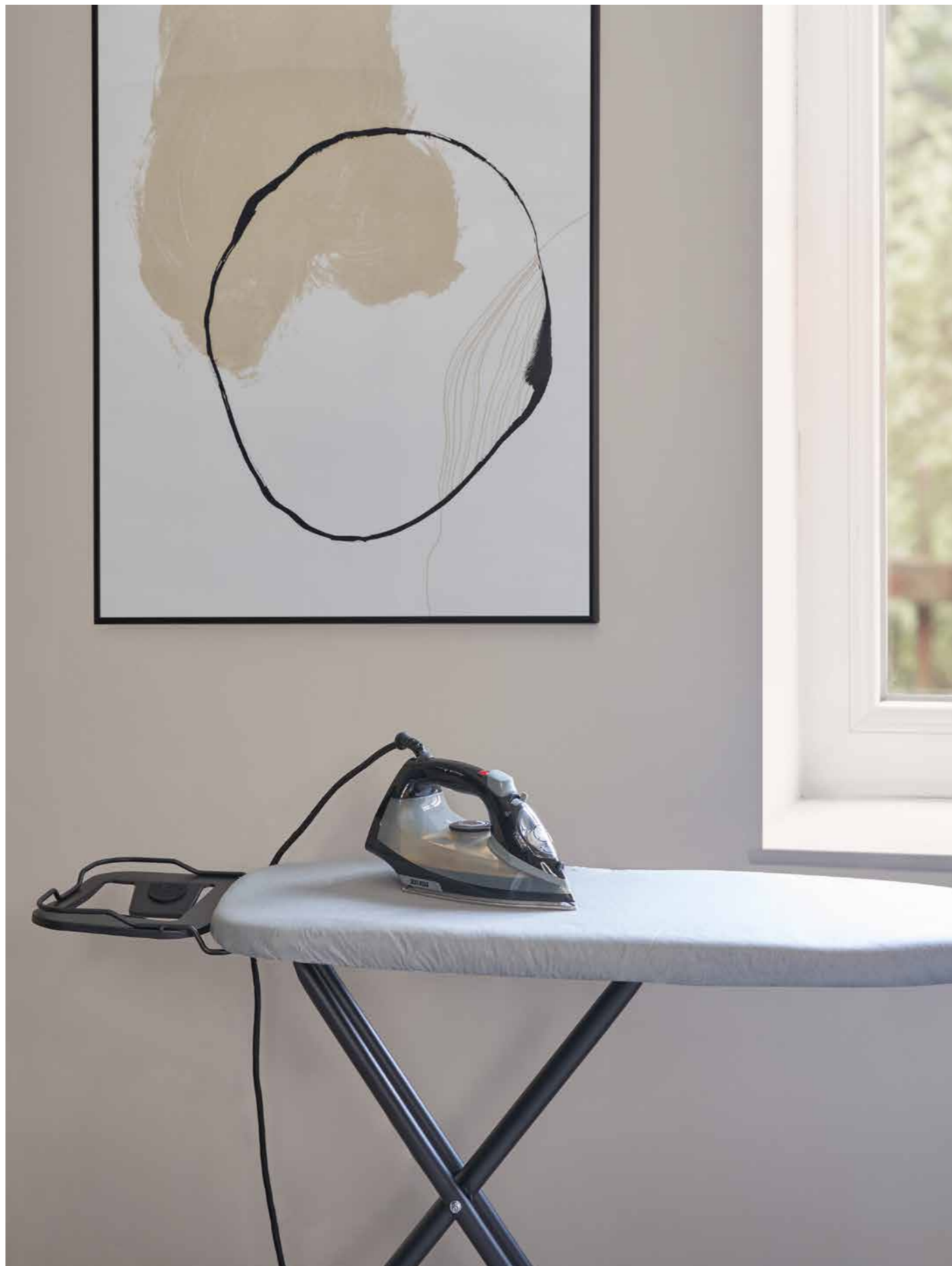
## ENTRARE IN AZIONE

Originariamente inventato da Corby of Windsor, il supporto per ferro da stiro a 180° ha stabilito lo standard nella stiratura delle camere degli ospiti. Abbiamo sviluppato tutti i nostri centri stiranti affinché siano facili da usare e da conservare. Abbiamo anche rivoluzionato il processo di produzione, riducendo il numero totale di parti necessarie ed eliminando completamente la necessità della cromatura.



ROTAZIONE A 180°





### Taglio a 3 vie

La collezione di ferri da stiro Sherwood è programmata con un sistema di interruzione a 3 vie, progettata per proteggere sia gli ospiti che gli albergatori se un ferro da stiro viene lasciato incustodito.

## SANO & SALVO

Tutti i ferri da stiro Corby of Windsor sono programmati per avere una funzione di interruzione a 3 vie, affinché gli albergatori possano stare tranquilli se un ferro viene lasciato incustodito. Il ferro si spegnerà semplicemente dopo 30 secondi se lasciato in posizione orizzontale o 8 minuti se lasciato in vertical.

I nostri centri stiranti all-in-one sono un ottimo esempio di forma e funzionalità. Tutto ciò di cui hai bisogno è il nostro obiettivo centrale, rendendo la stiratura sicura e comoda. Ogni centro è dotato dell'antifurto così da evitare il furto dei ferri da stiro.



### Antifurto

Tutti i centri stireria Corby of Windsor sono dotati di un dispositivo antifurto per prevenire il furto dei ferri da stiro.



# LA STIRATURA DIVENTA ANCORA PIÙ FACILE

Sappiamo che lo spazio è fondamentale per ogni camera degli ospiti. Con oltre 200 combinazioni, Corby of Windsor avrà una soluzione salvaspazio per qualsiasi ambiente.



## Assi da Stiro di Diverse Dimensioni

Corby of Windsor offre una gamma di assi da stiro in alluminio adatte a un'ampia gamma di spazi alberghieri.



## Sempre Tutto in Ordine

Progettato con un pratico sistema di archiviazione per tenere i cavi nascosti, offrendo sia agli ospiti che agli addetti alle pulizie un'esperienza migliorata.

# SOLUZIONI SU MISURA

Corby of Windsor produce prodotti di altissima qualità per la cura degli indumenti dal 1930. La nostra gamma specializzata di componenti elettrici e accessori per hotel è in continua evoluzione insieme agli stili e alle tendenze che vediamo in tutto il mondo, motivo per cui siamo assolutamente certi di poter soddisfare qualsiasi ambiente della camera degli ospiti.

OPZIONI DI COLORE PER LA COVER



Grigio Chiaro    Grigio Scuro



ASSE DA STIRO CON GRUCCIA E CONTENITORE



ASSE DA STIRO CON GRUCCIA E PORTAFERRO



ASSE DA STIRO, SUPPORTO ASSE DA STIRO E CONTENITORE



ASSE DA STIRO, PORTA ASSE E PORTA FERRO



ASSE DA STIRO CON ASSE DA STIRO E PORTAFERRO



CENTRO STIRERIA

# COMBINAZIONI DI SOLUZIONI PER LO STIRAGGIO CORBY

Oltre 200 combinazioni tra cui scegliere...

CHIAVE	OPZIONE	SIMBOLO
	Fornito	●
	Realizzato su ordine minimo	○
Non disponibile	x	

## Metodo di Archiviazione

Asse da stiro con contenitore	Asse da stiro con appendiabiti & contenitore
-------------------------------	--

		Asse da stiro con contenitore	Asse da stiro con appendiabiti & contenitore
Ferro da stiro a secco da 1200 W	Asse da Stiro da Tavolo - Grigio Chiaro	x	x
	Asse da Stiro Classico - Grigio Chiaro	●	●
	Asse da Stiro Classico - Grigio Scuro	●	●
	Asse da Stiro Compatto Berkshire - Grigio Chiaro	●	●
	Asse da Stiro Compatto Berkshire - Grigio Scuro	●	●
	Oxford - Grigio Chiaro	●	●
	Oxford - Grigio Scuro	●	●
	Cambridge - Grigio Chiaro	x	x
Ferro da Stiro a Vapore da 1200 W	Asse da Stiro da Tavolo - Grigio Chiaro	x	x
	Asse da Stiro Classico - Grigio Chiaro	●	●
	Asse da Stiro Classico - Grigio Scuro	●	●
	Asse da Stiro Compatto Berkshire - Grigio Chiaro	●	●
	Asse da Stiro Compatto Berkshire - Grigio Scuro	●	●
	Oxford - Grigio Chiaro	●	●
	Oxford - Grigio Scuro	●	●
	Cambridge - Grigio Chiaro	x	x
Ferro da Stiro a Vapore da 1600 W	Asse da Stiro da Tavolo - Grigio Chiaro	x	x
	Asse da Stiro Classico - Grigio Chiaro	●	●
	Asse da Stiro Classico - Grigio Scuro	●	●
	Asse da Stiro Compatto Berkshire - Grigio Chiaro	●	●
	Asse da Stiro Compatto Berkshire - Grigio Scuro	●	●
	Oxford - Grigio Chiaro	●	●
	Oxford - Grigio Scuro	●	●
	Cambridge - Grigio Chiaro	x	x
Ferro da Stiro a Vapore da 2000 W	Asse da Stiro da Tavolo - Grigio Chiaro	x	x
	Asse da Stiro Classico - Grigio Chiaro	●	●
	Asse da Stiro Classico - Grigio Scuro	●	●
	Asse da Stiro Compatto Berkshire - Grigio Chiaro	●	●
	Asse da Stiro Compatto Berkshire - Grigio Scuro	●	●
	Oxford Premium- Grigio Chiaro	●	●
	Oxford Premium - Grigio Scuro	●	●
	Cambridge - Grigio Chiaro	x	x

## Metodo di Archiviazione

Asse da stiro con portaasse & contenitore	Asse da stiro con appendiabiti & portaferro separato	Asse da stiro con portaasse & portaferro separato	Asse da stiro con porta ferro & asse	Centro stireria
---	--	---	--------------------------------------	-----------------

x	x	x	x	●
●	●	●	●	x
●	●	●	●	x
●	●	●	●	○
●	●	●	●	○
●	●	●	●	○
●	●	●	●	○
x	x	x	x	●
x	x	x	x	○
●	●	●	●	x
●	●	●	●	x
●	●	●	●	●
●	●	●	●	○
●	●	●	●	●
x	x	x	x	○
x	x	x	x	x
●	●	●	●	x
●	●	●	●	x
●	●	●	●	x
●	●	●	●	x
●	●	●	●	●
●	●	●	●	○
x	x	x	x	x

CENTRI DA STIRO **CORBY**

Per una stiratura efficace ed estremamente sicura, i nostri centri stiranti sono progettati con assi a rete a flusso di vapore con coperture allumininate antiustione. La nostra gamma di centri da stiro è inoltre dotata di sicurezza antifurto oltre all'originale supporto per ferro da stiro a 180° progettato per utenti mancini e destrimani.

## CENTRO STIRERIA OXFORD PREMIUM

**Caratteristiche:**

- Fornito con ferro da 2000 W
- Gancio integrato & portacavi
- Meccanismo di apertura facile
- Cassetta di sicurezza antifurto
- Sistema di interruzione automatica a 3 vie

**Specifiche:**

Grigio Chiaro/Grigio Scuro  
2000 W  
5,9 kg  
Serbatoio da 330 ml  
Lunghezza del cavo 3 m

**Dimensioni:**

(Tabellone Aperto)	(Scheda Chiusa)
Altezza - 590 - 840 mm	Altezza - 1270 mm
Larghezza - 1015 mm	Larghezza - 360 mm
Profondità - 340 mm	Profondità - 265 mm

## CENTRO DA STIRO DA TAVOLO

**Caratteristiche:**

- Fornito con ferro da stiro a secco da 1200 W
- Gancio integrato & portacavi
- Dimensioni della scheda compatte
- Cassetta di sicurezza antifurto
- Gambe fisse in ABS

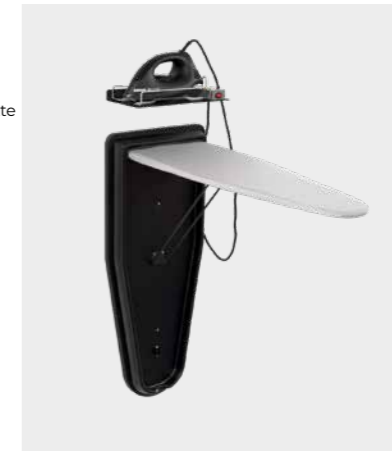
**Specifiche:**

Grigio Chiaro  
Ferro da stiro a secco da 1200 W  
3,4 kg  
Lunghezza del cavo 2,5 m

**Dimensioni:**

Altezza - 250 mm  
Larghezza - 345 mm  
Profondità - 910 mm

## CENTRO DA STIRO COMPATTO CAMBRIDGE

**Caratteristiche:**

- Fornito con ferro da stiro da 1200 W
- Poggiaferro da parete
- Doppi indicatori LED
- Poggiaferro da parete
- Sistema di interruzione automatica a 3 vie

**Specifiche:**

Grigio Chiaro  
Ferro da stiro a secco da 1200 W  
7 kg  
Lunghezza del cavo 1,9 m

**Dimensioni:**

Altezza - 800 mm  
Larghezza - 350 mm  
Profondità - 60 mm

## CENTRO DA STIRO DI OXFORD

**Caratteristiche:**

- Fornito con ferro da 1200 W
- Gancio integrato & portacavi
- Meccanismo di apertura facile
- Cassetta di sicurezza antifurto
- Sistema di interruzione automatica a 3 vie

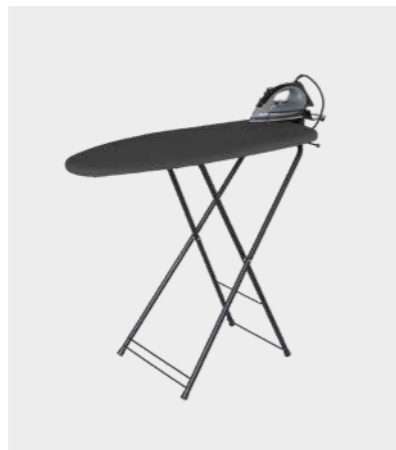
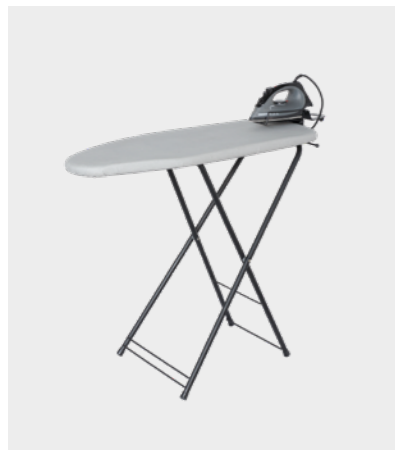
**Specifiche:**

Grigio Chiaro/Grigio Scuro  
1200 W  
5,3 kg  
Serbatoio da 145 ml  
Lunghezza del cavo 2,5 m

**Dimensioni:**

(Tabellone Aperto)	(Scheda Chiusa)
Altezza - 590 - 840 mm	Altezza - 1270 mm
Larghezza - 1025 mm	Larghezza - 360 mm
Profondità - 340 mm	Profondità - 230 mm

## CENTRO STIRO DEL BERKSHIRE

**Caratteristiche:**

- Fornito con ferro da 1200 W
- Gancio integrato & portacavi
- Deck chair opening mechanism
- Cassetta di sicurezza antifurto
- Sistema di interruzione automatica a 3 vie

**Specifiche:**

Grigio Chiaro/Grigio Scuro  
1200 W  
4,8 kg  
Serbatoio da 145 ml  
Lunghezza del cavo 2,5 m

**Dimensioni:**

(Tabellone Aperto)	(Scheda Chiusa)
Altezza - 755 mm	Altezza - 1135 mm
Larghezza - 895 mm	Larghezza - 400 mm
Profondità - 340 mm	Profondità - 210 mm



ASSE DA STIRO **CORBY**

La nostra gamma di assi da stiro è disponibile in un'ampia gamma di dimensioni e colori. I pannelli in rete per il flusso di vapore e le coperture in alluminio a prova di bruciatura sono alcune delle caratteristiche che garantiscono agli ospiti un'esperienza piacevole.

## ASSE DA STIRO OXFORD

**Caratteristiche:**

- Gambe e telaio resistenti verniciati a polvere
- Meccanismo di apertura facilitata
- Design leggero
- 7 posizioni di altezza
- Copertura alluminata antiustione

**Specifiche:**

Grigio Chiaro/Grigio Scuro  
3,5 kg

**Dimensioni:**

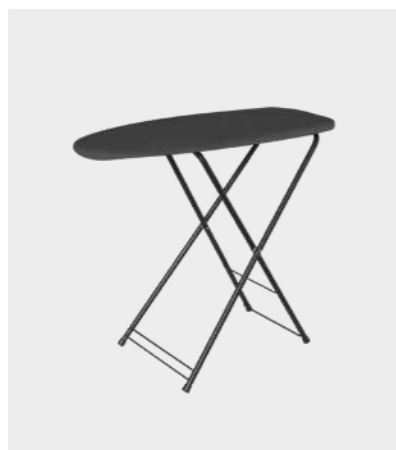
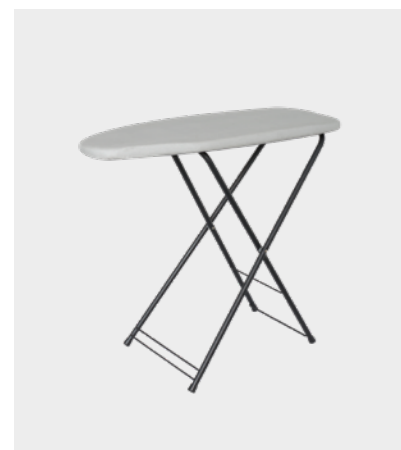
(Tabellone Aperto)	(Scheda Chiusa)	(Scheda Chiusa / Appendiabiti)
Altezza - 590 - 840 mm	Altezza - 1125 mm	Altezza - 1220 mm
Larghezza - 1100 mm	Larghezza - 360 mm	Larghezza - 360 mm
Profondità - 340 mm	Profondità - 70 mm	Profondità - 70 mm



Compatibile con il  
gancio per Asse da Stiro.



## ASSE DA STIRO BERKSHIRE

**Caratteristiche:**

- Gambe e telaio resistenti verniciati a polvere
- Meccanismo per la sdraio
- Design leggero
- Copertura alluminata antiustione

**Specifiche:**

Grigio Chiaro/Grigio Scuro  
3,0 kg

**Dimensioni:**

(Tabellone Aperto)	(Scheda Chiusa)	(Scheda Chiusa / Appendiabiti)
Altezza - 755 mm	Altezza - 1000 mm	Altezza - 1115 mm
Larghezza - 895 mm	Larghezza - 400 mm	Larghezza - 400 mm
Profondità - 340 mm	Profondità - 50 mm	Profondità - 50 mm



Compatibile con il  
gancio per Asse da Stiro.



## ASSE DA STIRO CLASSICO

**Caratteristiche:**

- Gambe e telaio resistenti verniciati a polvere
- 7 posizioni di altezza
- Meccanismo di apertura facilitata
- Design leggero
- Copertura alluminata antiustione

**Specifiche:**

Grigio Chiaro/Grigio Scuro  
3,6 kg

**Dimensioni:**

(Tabellone Aperto)	(Scheda Chiusa)
Altezza - 995 - 835 mm	Altezza - 1240 mm
Larghezza - 940 mm	Larghezza - 360 mm
Profondità - 330 mm	Profondità - 65 mm

VAPORIZZATORE E TAPPETINO **CORBY**

La gamma di vaporizzatori per indumenti offre un modo efficace per rimuovere le pieghe e rinfrescare i capi di abbigliamento. Il ferro da stiro a vapore Stockton è compatibile con il nostro contenitore Sherwood, quindi può essere facilmente riposto quando non viene utilizzato. Per completare la gamma e aiutare a proteggere i mobili, il tappetino per indumenti Darlington fornisce una soluzione che può essere utilizzata quasi ovunque all'interno della camera degli ospiti.

VAPORIZZATORE PER INDUMENTI  
STOCKTON**Caratteristiche:**

- Piastra in acciaio inox antiaderente
- Tasso di vapore continuo 20-25G
- Grilletto attivato - 2x impostazioni di vapore
- Serbatoio dell'acqua rimovibile da 270 ml
- Design compatto

**Specifiche:**

Nero  
1,1 kg  
1500 W  
Lunghezza del cavo 3 m

**Dimensioni:**

Altezza - 295 mm  
Larghezza - 115 mm  
Profondità - 145 mm

## TAPPETINO PER INDUMENTI DARLINGTON

**Caratteristiche:**

- Gancio & gancio integrati
- Tappetino per indumenti double face
- Adatto per stirare & cuocere a vapore
- Copertura in alluminio antiustione
- Design leggero e sottile

**Specifiche:**

Grigio Scuro  
1,5 kg

**Dimensioni:**

Altezza - 995 mm  
Larghezza - 420 mm  
Profondità - 60 mm



## FERRI DA STIRO CORBY

Corby of Windsor offre una gamma di ferri da stiro da 1200-2000 W. I nostri ferri sono stati progettati con un sistema di spegnimento automatico (8 minuti in verticale/30 secondi in orizzontale)

### FERRO A VAPORE SHERWOOD 2000 W



**Caratteristiche:**

- Piastra in acciaio inossidabile
- Funzione di autopulizia
- Quadrante della temperatura regolabile
- Ferro da stiro sicuro per hotel
- Spegnimento automatico a 3 vie

**Specifiche:**

Nero & grigio  
1,2 kg  
2000 W  
Serbatoio dell'acqua da 330 ml  
Lunghezza del cavo 3 m

**Dimensioni:**

Altezza - 160 mm  
Larghezza - 290 mm  
Profondità - 117 mm

### FERRO A VAPORE SHERWOOD 1600 W



**Caratteristiche:**

- Piastra in acciaio inossidabile
- Funzione vapore & spruzzo
- Quadrante della temperatura regolabile
- Ferro da stiro sicuro per hotel
- Spegnimento automatico a 3 vie

**Specifiche:**

Nero & grigio  
1,1 kg  
1600 W  
Serbatoio dell'acqua da 250 ml  
Lunghezza del cavo 2,5 m

**Dimensioni:**

Altezza - 150 mm  
Larghezza - 287 mm  
Profondità - 118 mm

### FERRO A VAPORE SHERWOOD 1200 W



**Caratteristiche:**

- Piastra in acciaio inossidabile
- Compatto & leggero
- Quadrante della temperatura regolabile
- Ferro da stiro sicuro per hotel
- Spegnimento automatico a 3 vie

**Specifiche:**

Nero & Grigio / Bianco & Grigio  
0,75 kg  
1200 W  
Serbatoio dell'acqua da 145 ml  
Lunghezza del cavo 2,5 m

**Dimensioni:**

Altezza - 120 mm  
Larghezza - 250 mm  
Profondità - 105 mm

### FERRO DA STIRO A SECCO SHERWOOD 1200 W



**Caratteristiche:**

- Piastra antiaderente
- Compatto & leggero
- Quadrante della temperatura regolabile
- Ferro da stiro sicuro per hotel
- Spegnimento automatico a 3 vie

**Specifiche:**

Nero / Bianco  
0,6 kg  
1200W  
Lunghezza del cavo 2,5 m

**Dimensioni:**

Altezza - 120 mm  
Larghezza - 250 mm  
Profondità - 105 mm

## ACCESSORI PER FERRO DA STIRO CORBY

Corby of Windsor offre una varietà di accessori salvaspazio capaci di semplificare la cura dei capi in hotel. Questa gamma di accessori è stata ideata appositamente pensando all'esperienza alberghiera, offrendo qualità e stile a qualsiasi camera degli ospiti.

### SUPPORTO PER FERRO & ASSE DA STIRO SHERWOOD



**Caratteristiche:**

- Supporto a parete
- Fissaggi nascosti
- Costruzione rigida & durevole
- Piano di appoggio resistente al calore
- Protezione completa della piastra
- Per tutti i ferri Corby

**Specifiche:**

Nero  
0,3 kg - 0,4 kg  
Modello 1200 / 1600 W & 2000 W

**Dimensioni:**

(1200 W / 1600 W)	(2000 W)
Altezza - 335 mm	380 mm
Larghezza - 130 mm	140 mm
Profondità - 110 mm	125 mm

### GRUCCIA PER ASSE DA STIRO



**Caratteristiche:**

- Facile da montare
- Adatto per assi da stiro Oxford & Berkshire

**Specifiche:**

Nero  
0,2 kg

**Dimensioni:**

Altezza - 185 mm  
Larghezza - 75 mm  
Profondità - 25 mm

### CARRELLO DA STIRO SHERWOOD



**Caratteristiche:**

- Base rinforzata resistente al calore
- Conservazione ordinata del cavo
- Maniglia per il trasporto
- Può ospitare tutti i ferri da stiro Corby & il carrello per indumenti Stockton

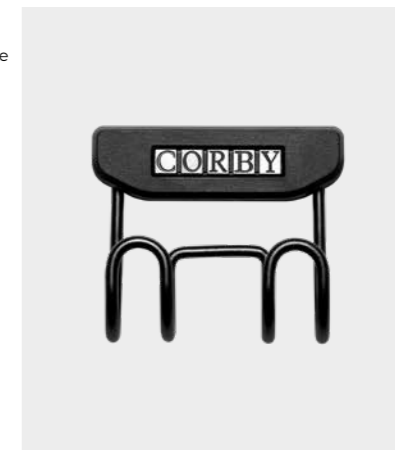
**Specifiche:**

Grigio & Nero  
0,2 kg

**Dimensioni:**

Altezza - 190 mm  
Larghezza - 160 mm  
Profondità - 300 mm

### SUPPORTO ASSE DA STIRO SHERWOOD



**Caratteristiche:**

- Supporto a parete
- Fissaggi nascosti
- Costruzione rigida & durevole
- Per tutte le assi da stiro Corby

**Specifiche:**

Nero  
0,1 kg

**Dimensioni:**

Altezza - 90 mm  
Larghezza - 100 mm  
Profondità - 45 mm

### COPRI ASSE DA STIRO



**Caratteristiche:**

- Copertura in alluminio antiustione

**Specifiche:**

Grigio Chiaro / Grigio Scuro  
0,25 kg

**Disponibile per:**

Oxford  
Berkshire  
Classico  
Piano tavolo (SOLO Grigio Chiaro)  
Cambridge (SOLO Grigio Chiaro)



## BOLLITORI & VASSOI CORBY

Ideati per gli hotel, i nostri bollitori & vassoi ecologici sono disponibili in un'ampia gamma di dimensioni, finiture e stili. I nostri vassoi di benvenuto con la loro innovativa funzione di vassoio antigocce hanno plasmato tutto il settore, fornendo agli ospiti tutto ciò di cui hanno bisogno per preparare una bevanda calda rilassante.

## UN CALOROSO BENVENUTO

Una bevanda calda è un modo perfetto per iniziare la giornata. Sentiti completamente rilassato e al sicuro poiché Corby of Windsor non ti deluderà. Grazie a decenni di esperienza nella progettazione e produzione di prodotti elettrici per il settore alberghiero, riusciamo sempre a comprendere ciò che i nostri clienti ci richiedono; ecco perché offriamo una garanzia di 3 anni su tutti i prodotti elettrici.



### British Ideato

I nostri prodotti sono progettati dal nostro team di sviluppatori di prodotti con sede nel Regno Unito in collaborazione con team di ingegneri internazionali. Il team esamina tutti gli aspetti della costruzione, dei materiali e dei "life testing" al fine di garantire la migliore offerta possibile in termini di valore e funzionalità per gli albergatori.



# RELAX COMPLETO

I bollitori Corby sono stati ideati con la tecnologia Strix leader a livello mondiale. I controller termici Strix sono realizzati per superare i 12.000 cicli di funzionamento normale, quindi gli albergatori e gli ospiti potranno sempre sentirsi al sicuro perché i bollitori funzioneranno sempre.



## Tecnologia Strix

I bollitori Corby sono progettati con la tecnologia di controllo termico leader a livello mondiale.



## Ripristino

I bollitori Corby sono dotati di un sistema di sicurezza aggiuntivo per far sì che il bollitore possa bollire a secco solo una volta. Questa funzionalità è progettata per garantire la sicurezza sia degli ospiti che degli albergatori nel caso in cui un bollitore venga lasciato incustodito.

# IDEATO PER GLI HOTEL

Sappiamo benissimo come un bollitore per gli ospiti e i domestici dovrebbe funzionare, motivo per cui i bollitori Corby sono realizzati con elementi riscaldanti nascosti integrati facili da pulire e mantenere. La gamma di bollitori Canterbury è stata progettata unicamente con un'apertura extra ampia che è facile da riempire per gli ospiti, ma soprattutto facile da pulire.



## Apertura Extra

La gamma di bollitori Canterbury è dotata di un'apertura extra ampia, che offre vantaggi agli ospiti e alla pulizia della casa.



## Antifurto

Tutti i vassoi di benvenuto Corby sono dotati di una clip di sicurezza antifurto in modo che i bollitori possano adattarsi saldamente al vassoio.



## Vassoi di Benvenuto in Legno Naturale

Sono realizzati in legno duro da 25 mm e sono disponibili in 3 colori: legno chiaro, legno scuro & nero.

# COMBINAZIONI BOLLITORE & VASSOIO CORBY

Oltre 100 combinazioni tra cui scegliere...

CHIAVE	OPZIONE	SIMBOLO
	Fornito	●
Non disponibile	x	

## COMBINAZIONI

	Canterbury da 0,6 L a Doppia Parete - Acciaio Spazzolato	Canterbury 0,6 L a Doppia Parete - Nero	Canterbury 0,6 L - Acciaio Spazzolato	Canterbury 0,6 L - Nero
Vassoio Compatto Canterbury - Legno Chiaro	●	●	●	●
Vassoio Compatto Canterbury - Legno Scuro	●	●	●	●
Vassoio Compatto Canterbury - Nero	●	●	●	●
Vassoio Classico Canterbury - Nero	●	●	●	●
Vassoio per Cassetti Canterbury - Nero	●	●	●	●
Vassoio Windermere - Nero	●	●	●	●
Vassoio Beckett - Nero	●	●	●	●
Vassoio Compatto Buckingham - Legno Chiaro	x	x	x	x
Vassoio Compatto Buckingham - Legno Scuro	x	x	x	x
Vassoio Compatto Buckingham - Nero	x	x	x	x
Vassoio Standard Buckingham - Legno Chiaro	x	x	x	x
Vassoio Standard Buckingham - Legno Scuro	x	x	x	x
Vassoio Standard Buckingham - Nero	x	x	x	x
Vassoio Lancaster - Nero	x	x	x	x
Vassoio dell'Aintree - Nero	●	●	●	●
Vassoio per Cassetti Kensington - Nero	x	x	x	x
Vassoio Maggiordomo Richmond - Nero	●	●	●	●
Vassoio Ospitalità Epsom - Nero	●	●	●	●

## COMBINAZIONI

	Canterbury 1 L - Acciaio Spazzolato	Canterbury 1 L - Nero	Kensington 0,6 L - Acciaio Spazzolato	Buckingham 1 L - Acciaio Lucido	Lancaster 1 L - Nero	Lancaster 1 L - Bianco
	●	●	x	x	x	x
	●	●	x	x	x	x
	●	●	x	x	x	x
	●	●	x	x	x	x
	●	●	x	x	x	x
	●	●	●	x	x	x
	●	●	●	x	x	x
	x	x	x	●	x	x
	x	x	x	●	x	x
	x	x	x	●	x	x
	x	x	x	●	x	x
	x	x	x	x	●	●
	●	●	●	x	x	x
	x	x	●	x	x	x
	●	●	●	●	●	●
	●	●	●	●	●	●

## BOLLITORI CORBY

Ideati con la tecnologia di controllo termico leader a livello mondiale, i nostri bollitori sono disponibili in una gamma di colori e dimensioni con vassoi di benvenuto abbinati disponibili.

### BOLLITORE CANTERBURY A DOPPIA PARETE DA 0,6 L



#### Caratteristiche:

- Manicotto isolante in silicone
- Coperchio con pulsante
- Base 360°
- Elemento riscaldante nascosto
- Filtro integrato
- Facile da pulire
- Controller termico Strix

#### Specifiche:

Acciaio Spazzolato / Nero  
0,9 kg  
1000 W  
Lunghezza del cavo 0,8 m

#### Dimensioni:

Altezza - 158 mm  
Larghezza - 122 mm  
Profondità - 206 mm

### BOLLITORE CANTERBURY DA 0,6 L



#### Caratteristiche:

- Coperchio con pulsante
- Base 360°
- Elemento riscaldante nascosto
- Filtro integrato
- Facile da pulire
- Controller termico Strix

#### Specifiche:

Acciaio Spazzolato / Nero  
0,8 kg  
1000 W  
Lunghezza del cavo 0,8 m

#### Dimensioni:

Altezza - 158 mm  
Larghezza - 118 mm  
Profondità - 206 mm

### BOLLITORE CANTERBURY 1 L



#### Caratteristiche:

- Coperchio con pulsante
- Base 360°
- Elemento riscaldante nascosto
- Filtro integrato
- Facile da pulire
- Controller termico Strix

#### Specifiche:

Acciaio Spazzolato / Nero  
0,82 kg  
1500 W  
Lunghezza del cavo 0,8 m

#### Dimensioni:

Altezza - 188 mm  
Larghezza - 118 mm  
Profondità - 206 mm

### BOLLITORE LANCASTER 1 L



#### Caratteristiche:

- Base a 360°
- Elemento riscaldante nascosto
- Finestra integrata del livello dell'acqua
- Filtro rimovibile
- Controller termico Strix
- Finitura opaca & lucida

#### Specifiche:

Bianco / Nero  
0,7 kg  
1200 W - 1500 W  
Lunghezza del cavo 0,7 m

#### Dimensioni:

Altezza - 190 mm  
Larghezza - 180 mm  
Profondità - 143 mm

### BOLLITORE KENSINGTON DA 0,6 L



#### Caratteristiche:

- Coperchio con pulsante
- Base a 360°
- Filtro rimovibile
- Controller termico Strix

#### Specifiche:

Acciaio Spazzolato e Nero  
0,7 kg  
1000 W  
Lunghezza del cavo 0,7 m

#### Dimensioni:

Altezza - 195 mm  
Larghezza - 175 mm  
Profondità - 120 mm

### BOLLITORE BUCKINGHAM DA 1 L



#### Caratteristiche:

- Base a 360°
- Elemento riscaldante nascosto
- Filtro rimovibile
- Finestra integrata del livello dell'acqua
- Controller termico Strix

#### Specifiche:

Acciaio Lucido e Nero  
0,8 kg  
1250 W - 1500 W  
Lunghezza del cavo 0,7 m

#### Dimensioni:

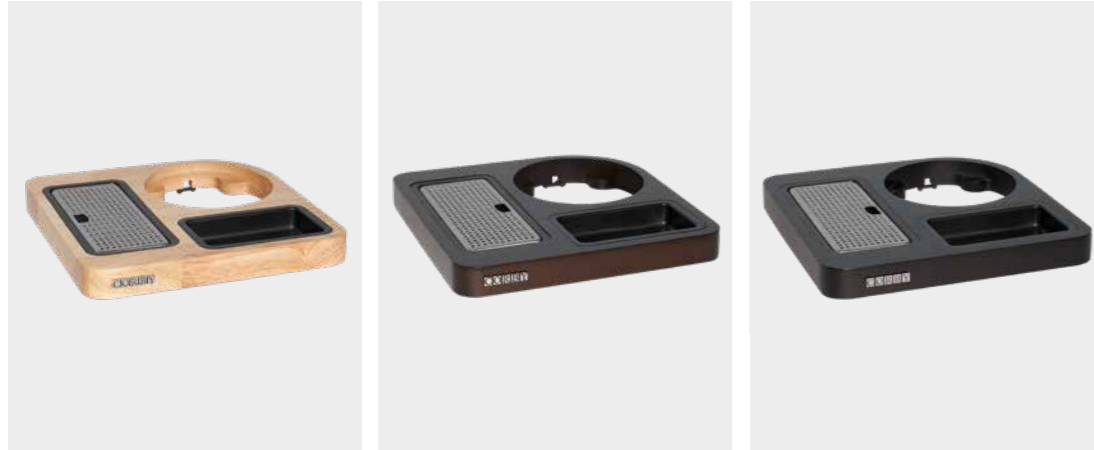
Altezza - 210 mm  
Larghezza - 205 mm  
Profondità - 158 mm



## VASSOI DI BENVENUTO CORBY

La nostra gamma di vassoi di benvenuto Corby presenta il caratteristico vassoio antigoccia progettato per eliminare la necessità di piattini, risparmiando tempo e denaro nella pulizia.

### VASSOI DI BENVENUTO COMPATTI CANTERBURY



#### Caratteristiche:

- Per tutti i bollitori Corby Canterbury
- Porta bustine integrato
- Vassoio antigoccia integrato
- Antifurto
- Design salvaspazio
- Piedini in gomma

#### Specifiche:

Legno Chiaro / Legno Scuro / Nero  
0,6 kg

#### Dimensioni:

Altezza - 30 mm  
Larghezza - 230 mm  
Profondità - 226 mm

### VASSOI DI BENVENUTO COMPATTI BUCKINGHAM



#### Caratteristiche:

- Per bollitore Corby Buckingham
- Porta bustine integrato
- Vassoio antigoccia integrato
- Legno massiccio
- Antifurto

#### Specifiche:

Legno Chiaro / Legno Scuro / Nero  
1,2 kg

#### Dimensioni:

Altezza - 30 mm  
Larghezza - 335 mm  
Profondità - 180 mm

### VASSOIO DI BENVENUTO CLASSICO DI CANTERBURY



#### Caratteristiche:

- Per tutti i bollitori Corby Canterbury
- Porta bustine con cassetto incorporato
- Vassoio antigoccia integrato
- Vassoio per cucchiaino integrato
- Antifurto
- Facile da pulire

#### Specifiche:

Nero  
0,35 kg

#### Dimensioni:

Altezza - 35 mm  
Larghezza - 410 mm  
Profondità - 180 mm

### VASSOIO DI BENVENUTO CON CASSETTO CANTERBURY



#### Caratteristiche:

- Per tutti i bollitori Corby Canterbury
- Porta bustine con cassetto incorporato
- Vassoio antigoccia integrato
- Vassoio per cucchiaino integrato
- Antifurto
- Facile da pulire

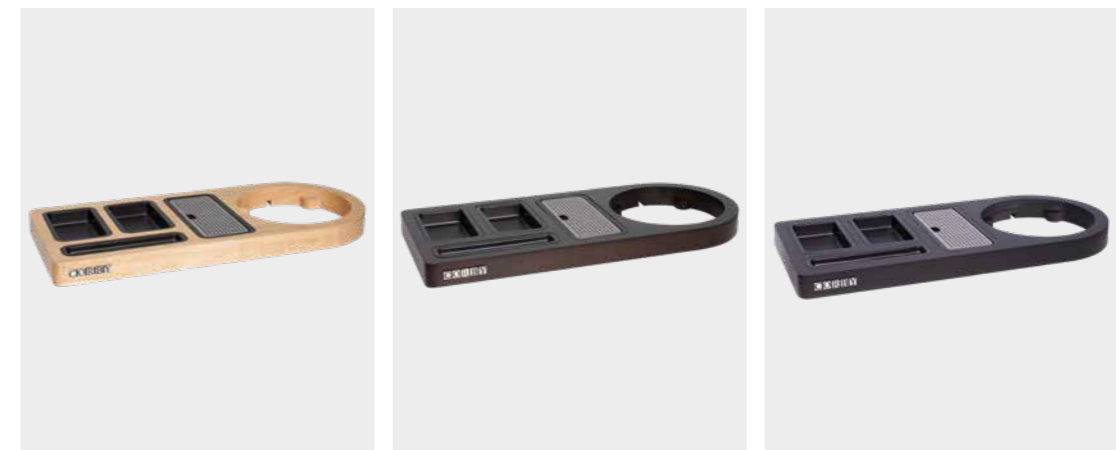
#### Specifiche:

Nero  
0,75 kg

#### Dimensioni:

Altezza - 62 mm  
Larghezza - 250 mm  
Profondità - 210 mm

### VASSOI DI BENVENUTO STANDARD BUCKINGHAM



#### Caratteristiche:

- Per bollitore Corby Buckingham
- Porta bustine integrato
- Vassoio antigoccia integrato
- Legno massiccio
- Antifurto

#### Specifiche:

Legno Chiaro / Legno Scuro / Nero  
1,4 kg

#### Dimensioni:

Altezza - 35 mm  
Larghezza - 460 mm  
Profondità - 200 mm

### VASSOIO DI BENVENUTO BECKETT



#### Caratteristiche:

- Per tutti i bollitori Corby Canterbury e Kensington
- Porta bustine integrato
- Vassoio antigoccia integrato
- Antifurto
- Facile da pulire

#### Specifiche:

Nero  
0,6 kg

#### Dimensioni:

Altezza - 31 mm  
Larghezza - 140 mm  
Profondità - 450 mm

### VASSOIO DI BENVENUTO WINDERMERE



#### Caratteristiche:

- Per tutti i bollitori Corby Canterbury e Kensington
- Porta bustine integrato
- Vassoio antigoccia integrato
- Antifurto
- Facile da pulire

#### Specifiche:

Nero  
0,6 kg

#### Dimensioni:

Altezza - 31 mm  
Larghezza - 320 mm / 270 mm  
Profondità - 100 mm

### VASSOIO DI BENVENUTO LANCASTER



#### Caratteristiche:

- Per tutti i bollitori Corby Lancaster
- Design salvaspazio
- Vassoio antigoccia integrato
- Antifurto

#### Specifiche:

Nero  
0,75 kg

#### Dimensioni:

Altezza - 31 mm  
Larghezza - 355 mm  
Profondità - 200 mm

### VASSOIO DI BENVENUTO AINTREE



#### Caratteristiche:

- Per i bollitori Corby Kensington
- Design salvaspazio
- Vassoio antigoccia integrato
- Antifurto

#### Specifiche:

Nero  
0,7 kg

#### Dimensioni:

Altezza - 31 mm  
Larghezza - 230 mm  
Profondità - 230 mm

### VASSOIO DI BENVENUTO KENSINGTON CON CASSETTO



#### Caratteristiche:

- Per il bollitore Kensington
- Porta bustine a cassetto incorporato
- Vassoio antigoccia integrato
- Antifurto
- Facile da pulire

#### Specifiche:

Nero  
1,3 kg

#### Dimensioni:

Altezza - 62 mm  
Larghezza - 245 mm  
Profondità - 200 mm

### VASSOI DI BENVENUTO CORBY

Corby of Windsor fornisce un'ampia varietà di vassoi di benvenuto e porta bustine perfettamente adattabili alla camera degli ospiti dell'hotel. La collezione comprende una gamma di vassoi di benvenuto, dai tradizionali vassoi da maggiordomo ai moderni vassoi di benvenuto dalla linea sottile.

### VASSOIO BUTLER COMPATTO RICHMOND



#### Caratteristiche:

- Per tutti i bollitori, i porta bustine e i vassoi per tazze Corby
- Costruzione in legno massiccio
- Maniglie integrate
- Lati rialzati

#### Specifiche:

Nero  
0,85 kg

#### Dimensioni:

Altezza - 40 mm  
Larghezza - 420 mm  
Profondità - 320 mm

### VASSOIO DI BENVENUTO EPSOM



#### Caratteristiche:

- Per tutti i bollitori Corby
- Melamina lucida durevole
- Resistente & resistente al calore fino a 140°C
- Facile da pulire
- Lati rialzati

#### Specifiche:

Nero  
0,8 kg

#### Dimensioni:

Altezza - 26 mm  
Larghezza - 398 mm  
Profondità - 300 mm

### VASSOIO PER TAZZE ASCOT



#### Caratteristiche:

- Melamina durevole
- Resistente & resistente al calore fino a 140°C
- Maniglie integrate
- Lati rialzati

#### Specifiche:

Nero  
0,2 kg

#### Dimensioni:

Altezza - 20 mm  
Larghezza - 318 mm  
Profondità - 128 mm

### PORTABUSTINE CORBY

Progettati appositamente per dare all'ospite dell'hotel un'esperienza indimenticabile, Corby of Windsor offre porta bustine in una vasta gamma di dimensioni, offrendo agli albergatori la scelta giusta.

### PORTABUSTINE THAME



#### Caratteristiche:

- Melamina durevole
- 3 vani portaoggetti
- Facile da pulire
- Resistente & resistente al calore fino a 140°C

#### Specifiche:

Nero  
0,15 kg

#### Dimensioni:

Altezza - 45 mm  
Larghezza - 150 mm  
Profondità - 100 mm

### PORTABUSTINE KENSINGTON



#### Caratteristiche:

- Nylon resistente
- 4 vani portaoggetti
- Facile da pulire
- Resistente & resistente al calore fino a 140°C

#### Specifiche:

Nero  
0,25 kg

#### Dimensioni:

Altezza - 38 mm  
Larghezza - 211 mm  
Profondità - 168 mm

### PORTABUSTINA ASCOT



#### Caratteristiche:

- Melamina durevole
- 3 vani portaoggetti
- Facile da pulire
- Resistente & resistente al calore fino a 140°C

#### Specifiche:

Nero  
0,1 kg

#### Dimensioni:

Altezza - 40 mm  
Larghezza - 95 mm  
Profondità - 125 mm

### PORTABUSTINE MIDDLETON



#### Caratteristiche:

- ABS
- 4 vani portaoggetti
- Piedini in gomma
- Facile da pulire

#### Specifiche:

Nero  
0,1 kg

#### Dimensioni:

Altezza - 55 mm  
Larghezza - 125 mm  
Profondità - 75 mm

### PORTABUSTINE KINGSTON



#### Caratteristiche:

- Melamina durevole
- Ampio vano portaoggetti
- Facile da pulire
- Resistente & resistente al calore fino a 140°C

#### Specifiche:

Nero  
0,28 kg

#### Dimensioni:

Altezza - 55 mm  
Larghezza - 200 mm  
Profondità - 75 mm



## ASCIUGACAPELLI CORBY

Progettati per la completa sicurezza degli ospiti, la nostra gamma di asciugacapelli eleganti e funzionali è disponibile in diversi colori, stili e specifiche. Perché non combinarli con una delle nostre soluzioni di storage? Progettati per diverse applicazioni, i nostri supporti e borse proteggono l'asciugacapelli.

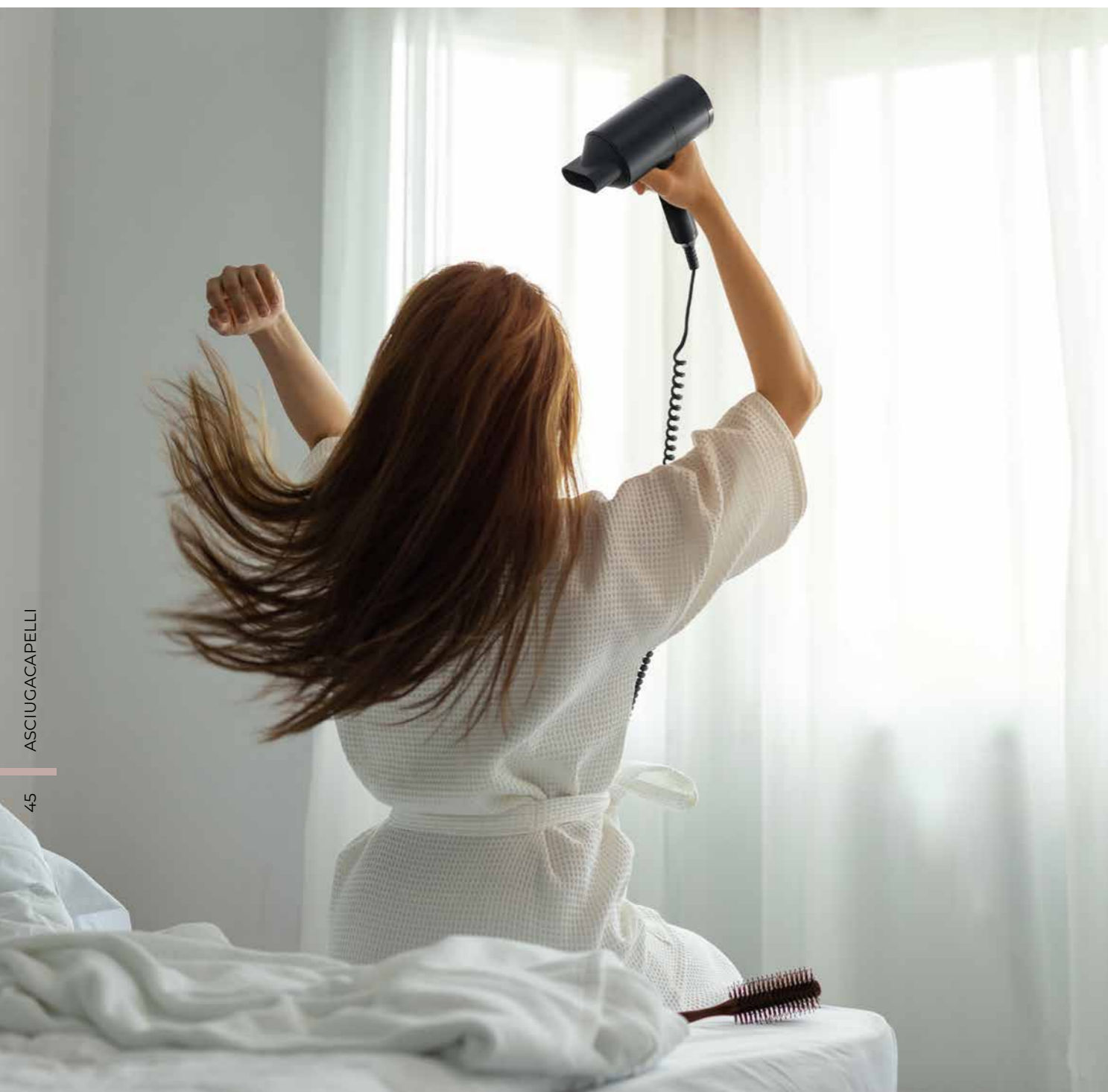
## ICONICI & IONICI

Essendo un marchio di 90 anni, è importante tenere il passo con le tendenze e la tecnologia in continua evoluzione. La tecnologia ionica fornisce un modo ancora più efficace per asciugare tutti i tipi di capelli. La carica ionica negativa permette di trattenere l'umidità, donando ai capelli luminosità, un aspetto più sano e meno effetto crespo.



### Tecnologia Ionica

La tecnologia ionica fornisce un modo ancora più efficace per asciugare tutti i tipi di capelli.



#### British Ideato

La nostra gamma specializzata di componenti elettrici e accessori per hotel è in continua evoluzione insieme agli stili e alle tendenze che vediamo in tutto il mondo. Questo è il motivo per cui siamo certi di poter accogliere qualsiasi ambiente della camera degli ospiti.



## SEI TU AL CONTROLLO

Con una potenza & un calore fino a 2000 W, è fondamentale che gli asciugacapelli vengano utilizzati correttamente. Sfortunatamente, non tutti gli ospiti la pensano in questo modo, ecco perché Corby offre soluzioni Trigger Attivato per gli albergatori che desiderano solo tranquillità.



#### TRIGGER ATTIVATO

Progettato appositamente per gli hotel, l'asciugacapelli Stratus funziona tramite l'attivazione del grilletto per la sicurezza degli ospiti. Il pulsante di attivazione del grilletto è facile da usare e rispettoso dell'ambiente.





# STOCCAGGIO ELEGANTE

Corby of Windsor offre una gamma di soluzioni di archiviazione che possono essere utilizzate per i vari asciugacapelli portatili. La maggior parte degli asciugacapelli Corby è dotata di un cavo a spirale speciale, che lo rende molto più facile da riporre rispetto agli asciugacapelli convenzionali. Ad esempio, il supporto montato su cassetto Stratus è progettato per riporre in modo univoco il prodotto in modo che venga presentato come se non fosse mai stato utilizzato prima.



## Cavo a Spirale

Gli asciugacapelli con cavo a spirale Corby possono estendersi da 0,8 m a 2,1 m di lunghezza. Ciò li rende facili da riporre rispetto ai più tradizionali asciugacapelli.



## Anello per Asciugacapelli Bromley

Illustrato con asciugacapelli Dalton 1600 W.



## Asciugacapelli da Parete Kendall

Gli asciugacapelli a parete offrono ulteriore sicurezza.



## Borsa per Asciugacapelli Bromley

Illustrato con l'asciugacapelli pieghevole Bedford. La borsa per asciugacapelli Bromley è realizzata in un materiale morbido ma resistente per proteggere l'asciugacapelli quando non viene utilizzato.



## ASCIUGACAPELLI CORBY

Corby of Windsor offre una varietà di asciugacapelli con una gamma di diverse impostazioni di potenza, velocità e temperatura. La collezione di asciugacapelli Corby è stata pensata e realizzata per accogliere sia l'albergatore che i suoi ospiti.

### ASCIUGACAPELLI BEDFORD 2000 W



**Caratteristiche:**

- Design pieghevole
- 2 impostazioni di velocità / 3 temperature
- Funzionalità freddo
- Cavo a spirale
- Filtro rimovibile

**Specifiche:**

Nero e Cromato  
2000 W  
0,6 kg  
Lunghezza del cavo 0,8 - 2,1 m

**Dimensioni:**

Altezza - 280 mm (130 mm piegato)  
Larghezza - 260 mm  
Profondità - 90mm

### ASCIUGACAPELLI STRATUS 1800 W



**Caratteristiche:**

- Tecnologia ionica
- Trigger attivato
- 2 impostazioni di velocità / 3 temperature
- Filtro rimovibile
- Cavo a spirale

**Specifiche:**

Black  
1800 W  
0,5 kg  
Lunghezza del cavo 0,8 - 2,1m

**Dimensioni:**

Altezza - 240 mm  
Larghezza - 178 mm  
Profondità - 73 mm

### ASCIUGACAPELLI LINTON 1200 W

/ MONTAGGIO A PARETE/CASSETTO



**Caratteristiche:**

- Trigger attivato
- Montaggio a parete
- 2 impostazioni di velocità / 2 temperature
- Cavo spiralato
- Filtro integrato

**Specifiche:**

Bianco & Cromato  
1200 W  
0,75 kg

**Dimensioni:**

Altezza - 180 mm  
Larghezza - 200 mm  
Profondità - 95 mm

## COLLEZIONE ACCESSORI ASCIUGACAPELLI CORBY

Progettata appositamente da Corby, la nostra gamma di accessori è progettata per riporre gli asciugacapelli in diversi modi per adattarsi a una varietà di camere d'hotel.

### ASCIUGACAPELLI CHESTER 1800 W



**Caratteristiche:**

- Design ergonomico della maniglia
- 2 impostazioni di velocità / 3 temperature
- Funzionalità freddo
- Cavo a spirale
- Filtro rimovibile

**Specifiche:**

Nero e Cromato  
1800 W  
0,6 kg  
Lunghezza del cavo 0,8 - 2,1 m

**Dimensioni:**

Altezza - 260 mm  
Larghezza - 265 mm  
Profondità - 85 mm

### ASCIUGACAPELLI DALTON 1600 W



**Caratteristiche:**

- Trigger attivato
- Design ergonomico della maniglia
- 2 impostazioni di velocità / 3 temperature
- Cavo a spirale
- Filtro integrato

**Specifiche:**

Nero e Cromato  
1600 W  
0,5 kg  
Lunghezza del cavo 0,8 - 1,8 m

**Dimensioni:**

Altezza - 260 mm  
Larghezza - 155 mm  
Profondità - 80 mm

### PORTA ASCIUGACAPELLI A FRIZIONE



**Caratteristiche:**

- Adatto per gli asciugacapelli Stratus, Bedford, Chester e Dalton
- Montaggio a parete
- Fissaggi nascosti
- Costruzione rigida & durevole

**Specifiche:**

Nero  
0,2 kg

**Dimensioni:**

Altezza - 105 mm  
Larghezza - 120 mm  
Profondità - 100 mm

### PORTA ASCIUGACAPELLI BROMLEY RING



**Caratteristiche:**

- Adatto per gli asciugacapelli Bedford, Chester e Dalton
- Montaggio a parete
- Fissaggi nascosti
- Costruzione rigida & durevole

**Specifiche:**

Nero  
0,1 kg

**Dimensioni:**

Altezza - 65 mm  
Larghezza - 100 mm  
Profondità - 90 mm

### ASCIUGACAPELLI KENDAL 1600 W

/ MONTAGGIO A PARETE



**Caratteristiche:**

- Trigger attivato
- Montaggio a parete
- 2 impostazioni di velocità / 3 temperature
- Cavo a spirale
- Filtro integrato

**Specifiche:**

Bianco e Cromato  
1600 W  
1,4 kg  
Presa per rasoio: 0,05 / 230 V e 0,1 / 115 V

**Dimensioni:**

Altezza - 260 mm  
Larghezza - 260 mm  
Profondità - 135 mm

### ASCIUGACAPELLI LINTON 1200 W



**Caratteristiche:**

- Trigger attivato
- Design ergonomico della maniglia
- 2 impostazioni di velocità / 2 temperature
- Filtro integrato
- Protezione dal surriscaldamento

**Specifiche:**

Bianco  
1200 W  
0,4 kg  
Lunghezza del cavo 1,7 m

**Dimensioni:**

Altezza - 219 mm  
Larghezza - 132 mm  
Profondità - 80 mm

### BORSA ASCIUGACAPELLI BROMLEY



**Caratteristiche:**

- 100% Terilene (poliestere)
- Tessuto morbido protettivo
- Soluzione di archiviazione discreta
- Apertura con coulisse
- Simbolo internazionale dell'asciugacapelli

**Specifiche:**

Nero  
0,06 kg

**Dimensioni:**

Altezza - 400 mm  
Larghezza - 300 mm  
Profondità - 4 mm

### SUPPORTO ASCIUGACAPELLI STRATUS

/ MONTATO SU CASSETTO



**Caratteristiche:**

- Per l'asciugacapelli Stratus
- Adatto per il montaggio a cassetto
- Cavo Ordinato
- 2 posizioni di fissaggio
- Facile da pulire

**Specifiche:**

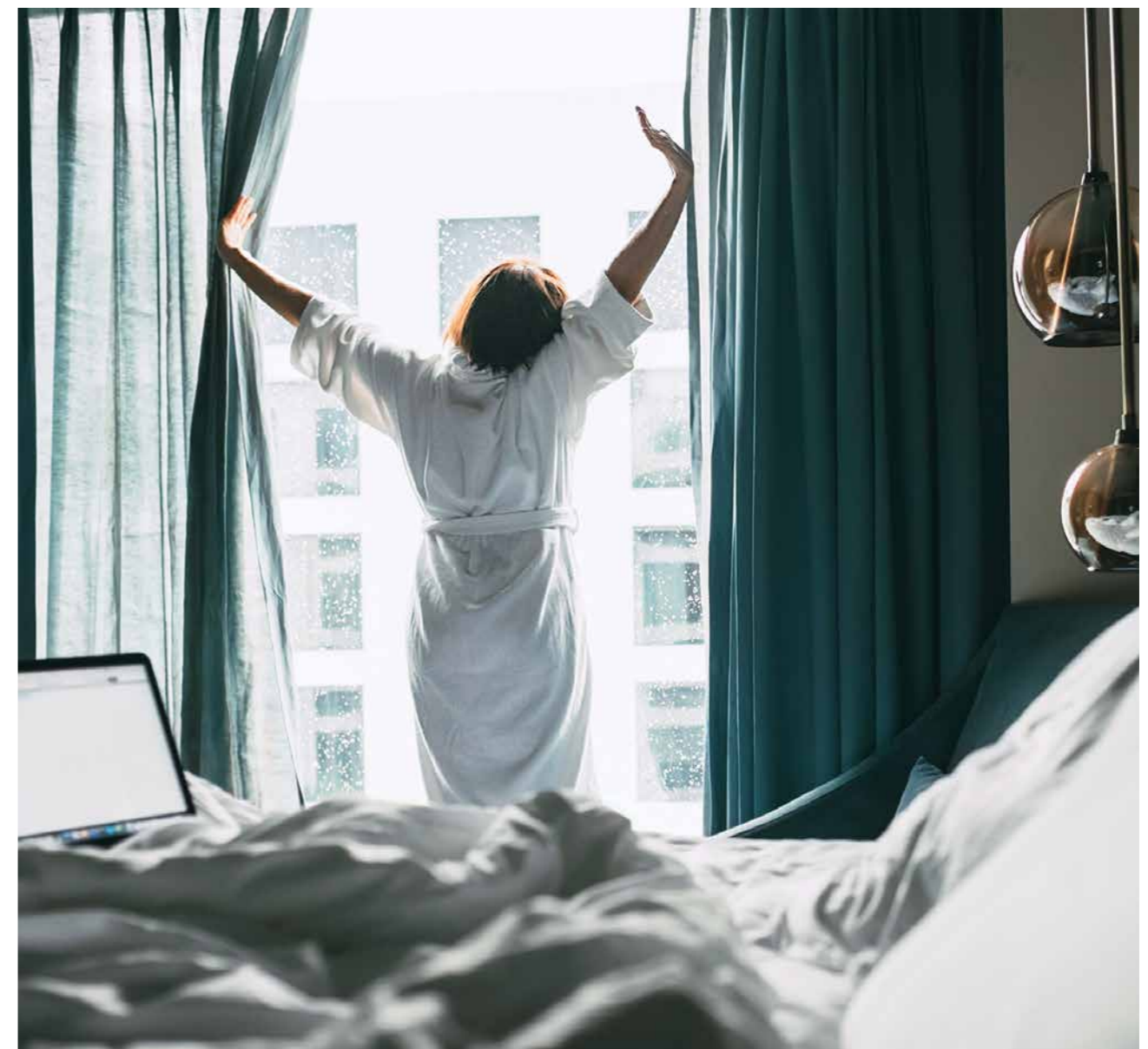
Nero  
0,4 kg

**Dimensioni:**

Altezza - 325 mm  
Larghezza - 325 mm  
Profondità - 45 mm

# PRENDILA CON CALMA

In qualità di fornitore di alcuni dei migliori hotel del mondo, Corby of Windsor comprende che il relax e la funzionalità sono fondamentali per qualsiasi soggiorno in un hotel di fascia alta. La collezione Minibar è stata appositamente progettata per includere la tecnologia silenziosa e adattarsi a una varietà di spazi, garantendo ai tuoi ospiti un buon riposo notturno ogni volta.



## MINIBAR CORBY

L'Eton E è il minibar con porta in vetro più apprezzato al mondo sul mercato.\* Il design innovativo dei ripiani e l'utilizzo dello spazio consentono alla tecnologia Silent Peltier di raffreddarlo in modo efficace, perfetto per un soggiorno notturno. Se i tuoi ospiti hanno bisogno di un minibar più grande, offriamo opzioni da 20L, 35L & 40L con porte in vetro o solide con serratura, che sicuramente accoglieranno i mobili della camera degli ospiti.

\*Controllato il 20/06/23.



### Tecnologia Silenziosa Peltier

I Minibar Corby sono stati progettati per incorporare la tecnologia Silente Peltier all'avanguardia per garantire agli ospiti un soggiorno riposante.



**Tecnologia di Raffreddamento Regolabile**

I minibar Corby sono dotati di un quadrante regolabile sul retro, che consente agli albergatori di impostare la temperatura desiderata del contenuto.



# L'ARTE DELLA FLESSIBILITÀ

I minibar Corby sono progettati per adattarsi all'apertura sia dal lato sinistro che destro, rendendoli adatti alla maggior parte dei layout delle camere degli ospiti.



**Minibar con Porta Eton con Serratura**

Tutti i minibar Eton con porte solide sono dotati di serratura per una maggiore sicurezza & tranquillità per tutti gli ospiti.



**Design Flessibile**

I minibar Eton con porta solida possono essere completamente integrati nei mobili installando un 'kit di scorrimento del minibar'. Questo crea un look senza soluzione di continuità per interni in stile minimalista.

# ELEGANZA AVVOLGENTE

Abbraccia il meglio dell'ospitalità della camera con l'eleganza moderna della collezione di minibar Corby of Windsor. I nostri minibar hanno un'estetica moderna e pulita capace di creare un'esperienza di ospitalità di alta qualità adatta a una varietà di spazi delle camere degli ospiti.



## Basso E Di Vetro

Il vetro Basso - emissivo è dotato di uno speciale rivestimento progettato per riflettere il calore nella stanza, rendendo i minibar Eton estremamente freddi.



## MINIBAR CORBY

La Collezione di Minibar Corby of Windsor offre una gamma di dimensioni e stili perfetti da adattare alla camera degli ospiti dell'hotel. Ogni minibar è testato per funzionalità, qualità e progettato con precisione per vari tipi di camere d'albergo.

### MINIBAR HENLEY DA 45 L \ Porta Solida



#### Caratteristiche:

- Minibar con cassetto aperto
- Sistemi di scaffalature regolabili
- Funzionamento silenzioso
- Luce interna a LED

#### Specifiche:

Bianco e nero  
45 L  
13,6 kg  
58 W  
Refrigerante R600a  
Isolamento - Ciclopentano

#### Dimensioni:

Altezza - 425 mm  
Larghezza - 490 mm  
Profondità - 460 mm

#### Guida alla Capacità:



3 x Barrette di Cioccolato  
3 x Barrette per la Colazione  
2 x Sacchetti di Dolcetti al Cioccolato da 200 g  
7 x Mini Lattine  
8 x Lattine da 250 ml  
4 x Lattine da 330 ml  
3 x Bottiglie da 330 ml  
1 x Bottiglia D'Acqua da 1 L o 1 x Bottiglia di Vino da 750 ml

### MINIBAR RADLEY 40 L \ Porta Solida



#### Caratteristiche:

- Retro design
- Apertura sinistra o destra
- Funzionamento silenzioso
- Luce interna a LED

#### Specifiche:

Bianco e nero  
40 L  
12,3 kg  
58 W  
Refrigerante R600a  
Isolamento - Ciclopentano

#### Dimensioni:

Altezza - 560 mm  
Larghezza - 400 mm  
Profondità - 425 mm

#### Guida alla Capacità:



3 x Barrette di Cioccolato  
2 x Barrette per la Colazione  
2 x Sacchetti di Dolcetti al Cioccolato da 200 g  
4 x Mini Lattine  
6 x Lattine da 250 ml  
4 x Lattine da 330 ml  
7 x Bottiglie da 330 ml

### MINIBAR 40 L \ Porta Solida



#### Caratteristiche:

- Porta con serratura (2 chiavi in dotazione)
- Apertura sinistra o destra
- Funzionamento silenzioso
- Luce interna a LED

#### Specifiche:

Bianco e nero  
40 L  
11,4 kg  
58 W  
Refrigerante R600a  
Isolamento - Ciclopentano

#### Dimensioni:

Altezza - 560 mm  
Larghezza - 400 mm  
Profondità - 425 mm

#### Guida alla Capacità:



3 x Barrette di Cioccolato  
2 x Barrette per la Colazione  
2 x Sacchetti di Dolcetti al Cioccolato da 200 g  
4 x Mini Lattine  
6 x Lattine da 250 ml  
4 x Lattine da 330 ml  
7 x Bottiglie da 330 ml

### MINIBAR 40 L \ Porta in Vetro



#### Caratteristiche:

- Sistemi di scaffalature regolabili
- Vetro basso emissivo
- Funzionamento silenzioso
- Luce interna a LED
- Apertura sinistra o destra

#### Specifiche:

Bianco e nero  
40 L  
15,8 kg  
58 W  
Refrigerante R600a  
Isolamento - Ciclopentano

#### Dimensioni:

Altezza - 570 mm  
Larghezza - 400 mm  
Profondità - 410 mm

#### Guida alla Capacità:



3 x Barrette di Cioccolato  
2 x Barrette per la Colazione  
2 x Sacchetti di Dolcetti al Cioccolato da 200 g  
9 x Mini Lattine  
6 x Lattine da 250 ml  
4 x Lattine da 330 ml  
3 x Bottiglie da 330 ml  
1 x Bottiglia D'Acqua da 1 L  
1 x Bottiglia di Vino da 750 ml

### MINIBAR RADLEY 40 L \ Porta Solida



#### Caratteristiche:

- Design retrò
- Apertura sinistra o destra
- Funzionamento silenzioso
- Luce interna a LED

#### Specifiche:

Crema e bianco  
40 L  
12,3 kg  
58 W  
Refrigerante R600a  
Isolamento - Ciclopentano

#### Dimensioni:

Altezza - 560 mm  
Larghezza - 400 mm  
Profondità - 425 mm

#### Guida alla Capacità:



3 x Barrette di Cioccolato  
2 x Barrette per la Colazione  
2 x Sacchetti di Dolcetti al Cioccolato da 200 g  
4 x Mini Lattine  
6 x Lattine da 250 ml  
4 x Lattine da 330 ml  
7 x Bottiglie da 330 ml

### MINIBAR 35 L \ Porta Solida



#### Caratteristiche:

- Porta con serratura (2 chiavi in dotazione)
- Apertura sinistra o destra
- Funzionamento silenzioso
- Luce interna a LED

#### Specifiche:

Bianco e nero  
35 L  
10,1 kg  
Refrigerante R600a  
Isolamento - Ciclopentano

#### Dimensioni:

Altezza - 475 mm  
Larghezza - 385 mm  
Profondità - 455 mm

#### Guida alla Capacità:



3 x Barrette di Cioccolato  
2 x Barrette per la Colazione  
6 x Mini Lattine  
6 x Lattine da 250 ml  
3 x Bottiglie da 330 ml  
1 x Bottiglia D'Acqua da 1 L  
1 x Bottiglia di Vino da 750 ml

## MINIBAR 35 L \ Porta in Vetro

**Caratteristiche:**

- Sistemi di scaffalature regolabili
- Vetro basso emissivo
- Funzionamento silenzioso
- Apertura sinistra o destra

**Specifiche:**

Bianco e nero  
35 L  
12,9 kg  
58 W  
Refrigerante R600a  
Isolamento - Ciclopentano

**Dimensioni:**

Altezza - 485 mm  
Larghezza - 385 mm  
Profondità - 450 mm

**Guida alla Capacità:**

3 x Barrette di Cioccolato  
2 x Barrette per la Colazione  
6 x Mini Lattine  
6 x Lattine da 250 ml  
3 x Bottiglie da 330 ml  
1 x Bottiglia D'Acqua da 1 L  
1 x Bottiglia di Vino da 750 ml

## MINIBAR ETON E \ Porta in Vetro

**Caratteristiche:**

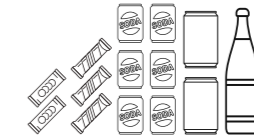
- Classe energetica B
- Vetro basso emissivo
- Funzionamento silenzioso
- Apertura sinistra o destra

**Specifiche:**

Bianco  
10 L  
10,3 kg  
58 W  
Refrigerante R600a  
Isolamento - Ciclopentano

**Dimensioni:**

Altezza - 440 mm  
Larghezza - 360 mm  
Profondità - 280 mm

**Classe energetica:****Guida alla Capacità:**

3 x Barrette di Cioccolato  
2 x Barrette per la Colazione  
6 x Mini Lattine  
2 x Lattine da 330 ml  
1 x Bottiglia D'Acqua da 1 L

## MINIBAR 20 L \ Porta Solida

**Caratteristiche:**

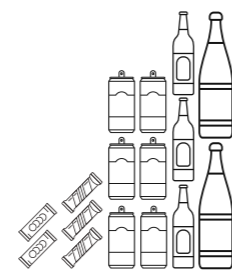
- Porta con serratura (2 chiavi in dotazione)
- Apertura sinistra o destra
- Funzionamento silenzioso
- Luce interna a LED

**Specifiche:**

Bianco e nero  
20 L  
8,6 kg  
58 W  
Refrigerante R600a  
Isolamento - Ciclopentano

**Dimensioni:**

Altezza - 430 mm  
Larghezza - 360 mm  
Profondità - 390 mm

**Guida alla Capacità:**

3 x Barrette di Cioccolato  
2 x Barrette per la Colazione  
6 x Lattine da 250 ml  
3 x Bottiglie da 330 ml  
2 x Bottiglia D'Acqua da 1L

## KIT SCORREVOLI MINIBAR

**Caratteristiche:**

- Consente l'integrazione del minibar negli armadietti delle camere
- Adatto a tutti i minibar Eton con porta piena

**Specifiche:**

Bianco  
0,32 kg

**Dimensioni:**

Altezza - 45 mm  
Larghezza - 247 mm  
Profondità - 9 mm

## MINIBAR 20 L \ Porta in Vetro

**Caratteristiche:**

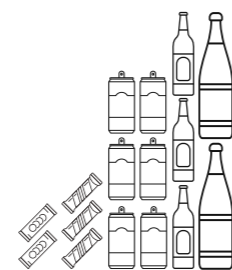
- Sistemi di scaffalature regolabili
- Vetro basso emissivo
- Funzionamento silenzioso
- Apertura sinistra o destra

**Specifiche:**

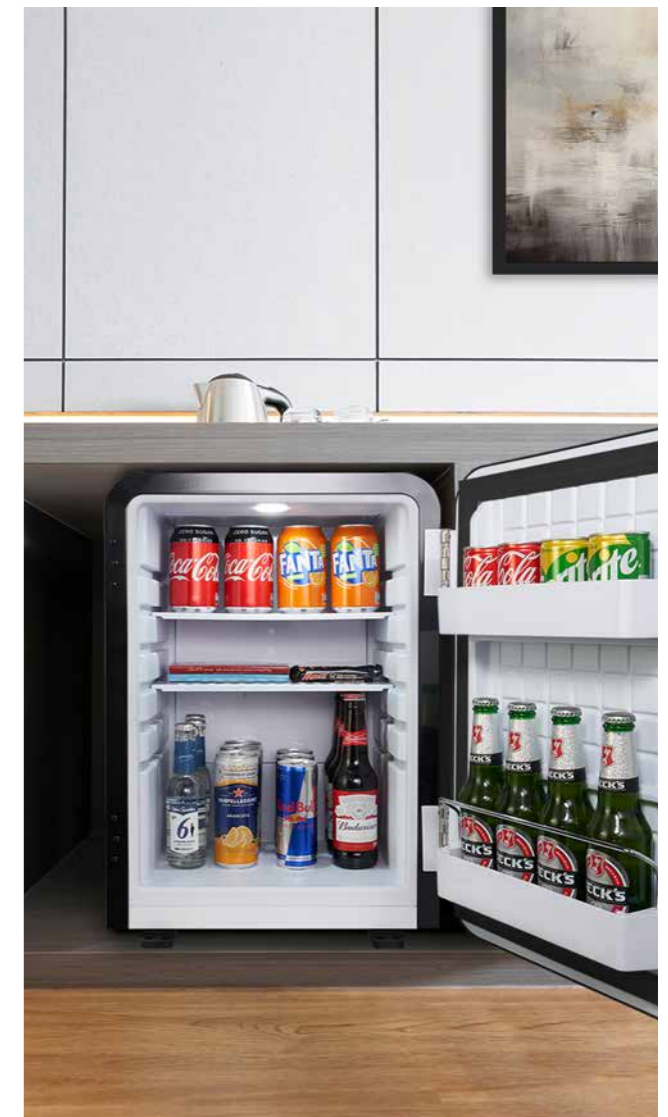
Bianco e nero  
20 L  
11,7 kg  
58 W  
Refrigerante R600a  
Isolamento - Ciclopentano

**Dimensioni:**

Altezza - 440 mm  
Larghezza - 360 mm  
Profondità - 385 mm

**Guida alla Capacità:**

3 x Barrette di Cioccolato  
2 x Barrette per la Colazione  
6 x Lattine da 250 ml  
3 x Bottiglie da 330 ml  
2 x Bottiglia D'Acqua da 1 L





# SANO & SALVO

In qualità di fornitore di alcuni dei migliori hotel del mondo, Corby of Windsor comprende che il relax e la tranquillità sono parte integrante di qualsiasi soggiorno in hotel. Le nostre casseforti Corby sono progettate specificamente per adattarsi a una varietà di spazi e sono costruite con porte in acciaio resistente.



## CASSEFORTI CORBY

Sicure & robuste, la nostra gamma di casseforti è progettata per essere sicura e facile da usare in tutto il mondo. Offriamo diversi livelli di sicurezza per far sì che gli hotel e i suoi ospiti si sentano a proprio agio sapendo che i loro effetti personali sono al sicuro. Il nostro dispositivo CEU consente agli albergatori di impostare codici di accesso, modificare l'illuminazione e registrare digitalmente fino a 125 codici di accesso, nell'improbabile caso di furto.



### Touch Tone

Tutte le casseforti Corby sono controllate digitalmente con display touch tone, rendendo molto comodo per gli ospiti dell'hotel conservare i propri oggetti di valore.



# PACE PER LA MENTE

La Collezione Corby Safes è progettata & progettata per essere sicura & facile da usare in tutto il mondo. Offriamo diversi livelli di sicurezza per far sì che gli albergatori e gli ospiti dell'hotel si sentano a proprio agio sapendo che i loro effetti personali sono al sicuro. Tutte le casseforti sono dotate di chiavistelli di chiusura motorizzati elettronicamente da 18 mm.



## Sistema di Chiusura Automatica

Ogni cassaforte è dotata di robusti chiavistelli di chiusura motorizzati che possono essere aperti solo con un codice di accesso o una chiave di esclusione univoca (in dotazione).

## CEU (Unità Emergenza Informatica)

Il nostro dispositivo CEU consente agli albergatori di impostare codici di accesso, modificare l'illuminazione & registrare digitalmente fino a 125 codici di accesso, nell'improbabile caso di furto.

## CASSAFORTI CORBY & CEU

La Collezione di Casseforti Corby of Windsor offre una gamma di dimensioni e stili perfetti per la camera degli ospiti dell'hotel. Ogni cassaforte è testata per funzionalità e qualità, progettata con precisione per adattarsi perfettamente a

### CASSAFORTE DIGITALE PER LAPTOP WESTMINSTER


**Caratteristiche:**

- Adatto per laptop fino a 15"
- Pannello di controllo digitale braille
- Fornito con chiave & batterie
- Porta assistita da molle
- Compatibile con CEU

**Specifiche:**

Nero  
13 kg  
4 x batterie AA  
Porta in acciaio da 4 mm  
Corpo in acciaio da 1,5 mm

**Dimensioni:**

Altezza - 195 mm  
Larghezza - 430 mm  
Profondità - 370 mm

### CASSAFORTE DIGITALE COMPATTA WHITEHALL


**Caratteristiche:**

- Adatto per laptop fino a 14"
- Fornito con chiave & batterie
- Porta assistita da molle

**Specifiche:**

Nero  
9 kg  
4 x batterie AA  
Porta in acciaio da 4 mm  
Corpo in acciaio da 1,5 mm

**Dimensioni:**

Altezza - 190 mm  
Larghezza - 420 mm  
Profondità - 300 mm

### CASSAFORTE DIGITALE APERTA MAYFAIR


**Caratteristiche:**

- Adatto per laptop fino a 15"
- Pannello di controllo digitale braille
- Fornito con chiave & batterie
- Porta assistita da molle
- Compatibile con CEU

**Specifiche:**

Nero  
10 kg  
4 x batterie AA  
Porta in acciaio da 3 mm  
Corpo in acciaio da 1,5 mm

**Dimensioni:**

Altezza - 130 mm  
Larghezza - 400 mm  
Profondità - 350 mm

### CEU / Unità Emergenza Informatica


**Caratteristiche:**

- Contiene 125 codici di accesso
- Cavo da CEU a computer incluso nella confezione
- Fornito con batterie
- Compatibile con le casseforti Westminster e Mayfair

**Specifiche:**

Nero  
0,3 kg  
4 x batterie AA

**Dimensioni:**

Altezza - 28 mm  
Larghezza - 180 mm  
Profondità - 78 mm





# MESCOLARE & ABBINARE

La nostra gamma in legno massello comprende vassoi di benvenuto, appendiabiti e portabagagli. I colori sono stati abbinati in modo da poter essere certi che il colore e la finitura siano coerenti in tutta la stanza.



## Appendiabiti per gli Ospiti

Le grucce in legno massiccio sono disponibili con gancio o con spilla di sicurezza in tre diversi colori.



## Portabagagli

Realizzati in legno massello, la nostra collezione di portabagagli è stata testata per sostenere un peso fino a 50 kg. Gli inserti cromati e le cinghie in nylon resistente forniscono protezione e consentono di riporli.



Legno Chiaro



Legno Scuro



Nero

## COLLEZIONE CAMERE PER GLI OSPITI CORBY

La nostra gamma gratuita è stata appositamente selezionata per completare la stanza. Questi includono specchi LED touch screen, contenitori a doppio strato, portabagagli in legno massiccio e molti altri prodotti per le camere.



#### Riciclaggio del Cestino della Camera da Letto

Progettati per essere utilizzati con i nostri contenitori a strato singolo o doppio, i nuovi inserti per contenitori per il riciclaggio sono stati sapientemente progettati per essere utilizzati indipendentemente o in coppia. L'esclusiva maniglia mostra icone riconosciute a livello internazionale per i "rifiuti generici" e il "riciclaggio", rendendola di facile comprensione in qualsiasi camera degli ospiti in tutto il mondo. La maniglia è stata inoltre progettata con 2 fessure che consentono di manovrare un sacco della spazzatura attorno alla maniglia in modo che l'icona non venga coperta.

## PULITO & SEMPLICE

Novità della gamma, la spazzola per WC Sana ha un design semplice ma elegante che presenta una testina igienica in silicone. Il suo design sottile ne consente il montaggio a parete, rendendo la pulizia del pavimento del bagno un po' più semplice.



#### Spazzola per WC Sana

La testina flessibile in silicone è stata progettata per raggiungere le aree difficili da raggiungere. Le minuscole setole sono state sviluppate per essere antigoccia e anti-intasamento, rendendo la pulizia del WC meno fastidiosa.

## CONTENITORI PER CAMERA CORBY

La nostra gamma di contenitori è stata selezionata appositamente pensando agli ospiti dell'hotel. I contenitori a pedale sono la scelta ideale per i bagni, mentre la nostra gamma di contenitori per la camera da letto può essere utilizzata con inserti per il riciclaggio dal design unico.

### PATTUMIERA A DOPPIO STRATO THORNTON DA 9 L


**Caratteristiche:**

- Contenitore a doppio strato
- Collare in acciaio
- Ritardante di fiamma
- Costruzione durevole
- Base in gomma

**Specifiche:**

Acciaio spazzolato / Nero  
1,3 kg

**Dimensioni:**

Altezza - 260 mm  
Larghezza - 223 mm  
Profondità - 223 mm

### CONTENITORE PER RICICLAGGIO DOPPIO NEWPORT


**Caratteristiche:**

- Icone di riciclaggio internazionale
- Colletto e inserti removibili
- Funzione borsa nascosta
- Costruzione durevole

**Specifiche:**

Acciaio spazzolato, verde & grigio scuro  
3 kg  
6 L + 6 L

**Dimensioni:**

Altezza - 365 mm  
Larghezza - 192 mm  
Profondità - 272 mm

### PATTUMIERA A STRATO SINGOLO THORNTON DA 9 L


**Caratteristiche:**

- Contenitore a strato singolo
- Costruzione durevole
- Base in gomma

**Specifiche:**

Acciaio spazzolato/Nero/Bianco  
0,7 kg

**Dimensioni:**

Altezza - 260 mm  
Larghezza - 223 mm  
Profondità - 223 mm

### INSERTO PER CONTENITORE PER RICICLAGGIO THORNTON


**Caratteristiche:**

- Guida allo smistamento stampata
- Adatto per contenitori Corby a singolo o doppio strato
- Progettato per essere utilizzato con o senza borse
- Facile da pulire

**Specifiche:**

Nero / Verde  
0,3 kg

**Dimensioni:**

Altezza - 250 mm  
Larghezza - 205 mm  
Profondità - 120 mm

### PATTUMIERA A PEDALE CROFT 3 L


**Caratteristiche:**

- Dimensioni compatte
- Contenitore per strati interni
- Pedale impugnato
- Facile da pulire
- Chiusura morbida

**Specifiche:**

Acciaio Lucido / Nero / Bianco  
0,63 kg

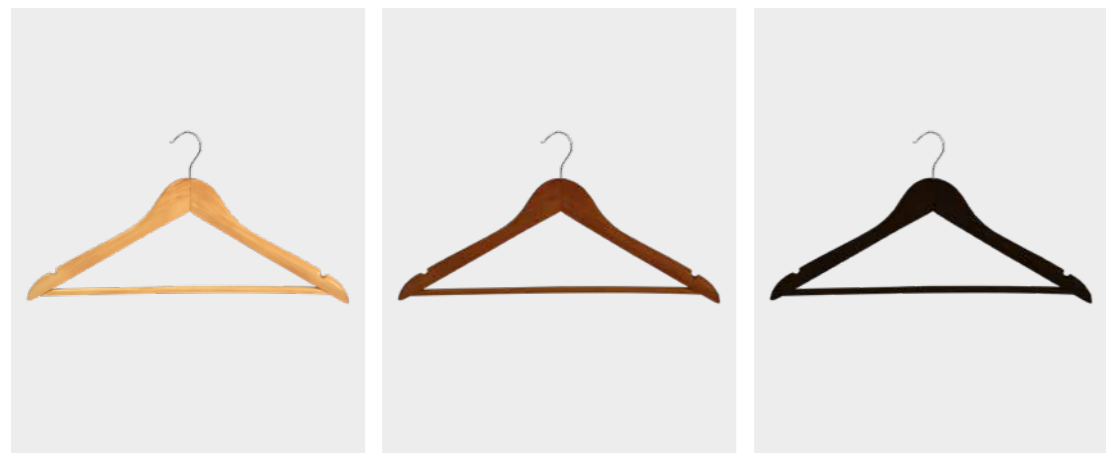
**Dimensioni:**

Altezza - 280 mm  
Larghezza - 205 mm  
Profondità - 255 mm

APPENDINI PER CAMERA **CORBY**

Le nostre grucce per ospiti in legno massello Corby Chelsea e Burlington sono disponibili in tre colori e due stili.

## GRUCCIA OSPITI CHELSEA

**Caratteristiche:**

- Legno massiccio
- Gancio standard
- Ganci per indumenti
- Barra per pantaloni

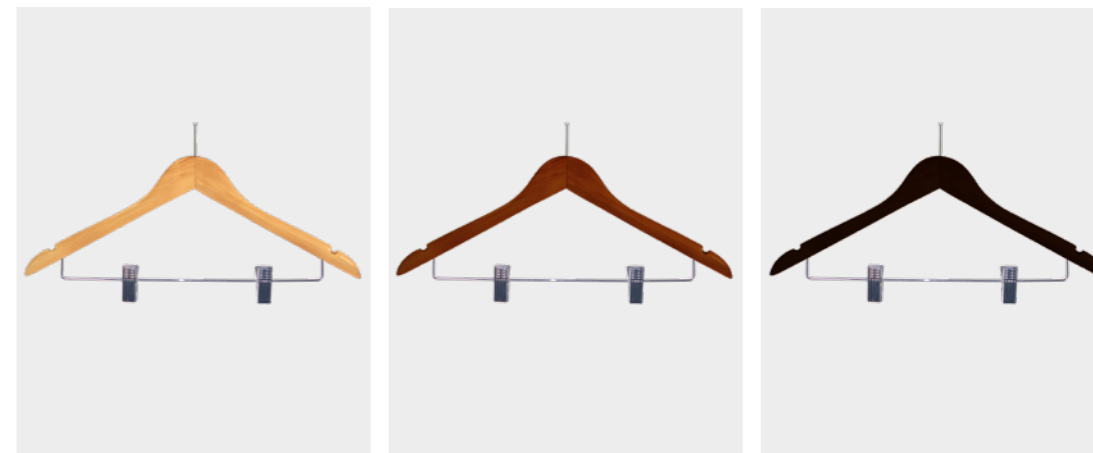
**Specifiche:**

Legno Chiaro / Legno Scuro / Nero  
0,1 kg

**Dimensioni:**

Altezza - 215 mm  
Larghezza - 445 mm  
Profondità - 12 mm

## GRUCCIA OSPITI BURLINGTON CON CLIP E PIN DI SICUREZZA

**Caratteristiche:**

- Legno massiccio
- Pin di sicurezza
- Clip per indumenti
- Ganci per indumenti

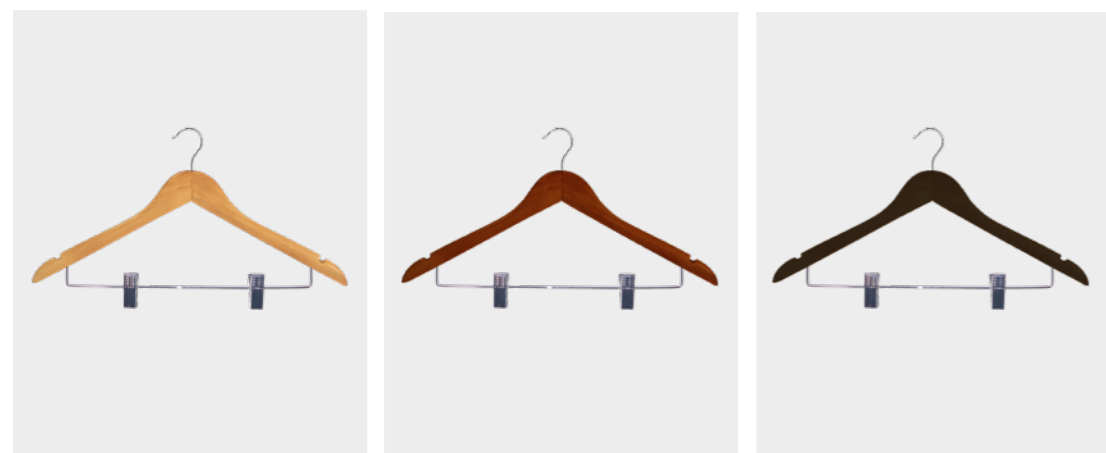
**Specifiche:**

Legno Chiaro / Legno Scuro / Nero  
0,14 kg

**Dimensioni:**

Altezza - 265 mm  
Larghezza - 445 mm  
Profondità - 27 mm

## GRUCCIA OSPITI BURLINGTON CON CLIP

**Caratteristiche:**

- Legno massiccio
- Gancio standard
- Clip per indumenti
- Ganci per indumenti

**Specifiche:**

Legno Chiaro / Legno Scuro / Nero  
0,14 kg

**Dimensioni:**

Altezza - 265 mm  
Larghezza - 445 mm  
Profondità - 27 mm

## ANELLO PERNO DI SICUREZZA CHELSEA HANGER

**Caratteristiche:**

- Compatibile con le grucce per ospiti con perno di sicurezza Corby
- Materiale durevole

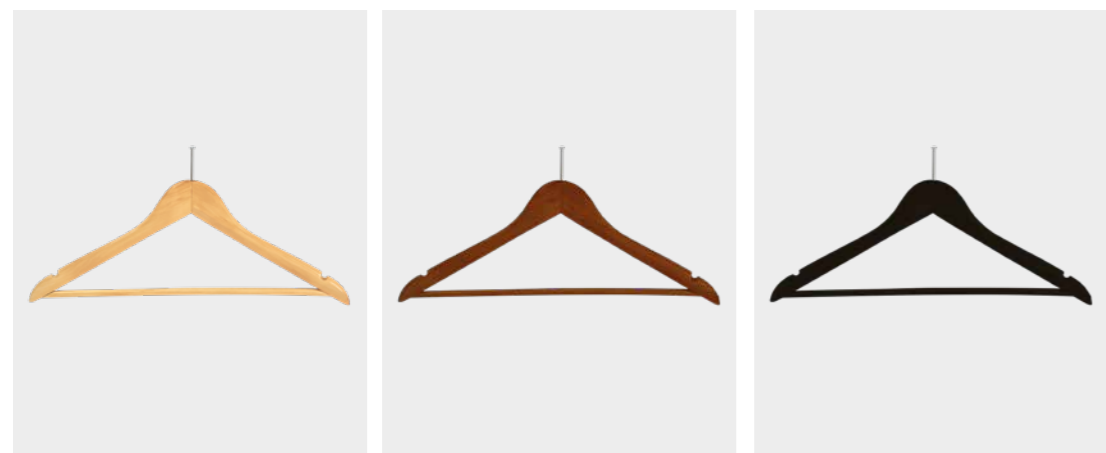
**Specifiche:**

Metallo argentato  
0,01 kg

**Dimensioni:**

Altezza - 65 mm  
Larghezza - 50 mm  
Profondità - 10 mm

## GRUCCIA OSPITI CHELSEA CON PIN DI SICUREZZA

**Caratteristiche:**

- Legno massiccio
- Pin di sicurezza
- Barra per pantaloni
- Ganci per indumenti

**Specifiche:**

Legno Chiaro / Legno Scuro / Nero  
0,1 kg

**Dimensioni:**

Altezza - 215 mm  
Larghezza - 445 mm  
Profondità - 12 mm



## PORTABAGAGLI CORBY

Realizzati in legno massello, la nostra collezione di portabagagli è stata testata per sostenere un peso fino a 50 kg. Gli inserti cromati e le cinghie in nylon resistente forniscono protezione e consentono di riporli.

## PORTABAGAGLI YORK

**Caratteristiche:**

- Cinghie in nylon resistenti
- Intarsi cromati
- Costruzione in legno massiccio
- Pieghevole & facile da riporre
- Regge fino a 50 kg

**Specifiche:**

Legno Chiaro / Legno Scuro / Nero  
3,3 kg

**Dimensioni:**

Altezza - 485 mm  
Larghezza - 655 mm  
Profondità - 385 mm  
(Piegato)  
Altezza - 600 mm  
Larghezza - 655 mm  
Profondità - 150 mm

## PORTABAGAGLI ASHTON CON SCHIENALE

**Caratteristiche:**

- Costruzione tubolare in acciaio
- Finitura durevole
- Cinghie in nylon resistenti
- Pieghevole & facile da riporre
- Regge fino a 50 kg

**Specifiche:**

Cromo e Nero  
2,5 kg

**Dimensioni:**

Altezza - 710 mm  
Larghezza - 620 mm  
Profondità - 420 mm  
(Piegato)  
Altezza - 865 mm  
Larghezza - 620 mm  
Profondità - 75 mm

## PORTABAGAGLI ASHTON SENZA SCHIENALE

**Caratteristiche:**

- Costruzione tubolare in acciaio
- Finitura durevole
- Cinghie in nylon resistenti
- Pieghevole & facile da riporre
- Regge fino a 50 kg

**Specifiche:**

Cromo e Nero  
1,9 kg

**Dimensioni:**

Altezza - 480 mm  
Larghezza - 620 mm  
Profondità - 440 mm  
(Piegato)  
Altezza - 630 mm  
Larghezza - 620 mm  
Profondità - 55 mm

## ARREDI PER LA STANZA DEGLI OSPITI CORBY

All'interno della nostra vasta gamma di prodotti, potrai trovare arredi di altissima qualità per gli hotel incluso la spazzola per wc Sana in silicone e il ventilatore a torre Bremmer.

## SPECCHIO LED WINCHESTER / DA INSTALLAZIONE



## SPECCHIO WINCHESTER / DA INSTALLAZIONE

**Caratteristiche:**

- LED illuminato
- Specchio bifacciale
- Spegnimento automatico
- Pulsante sullo schermo tattile
- Braccio estensibile
- Ingrandimento 1x & 5x
- Fornito con batterie

**Specifiche:**

Cromo  
4 x batterie AAA  
1,1 kg

**Dimensioni:**

Altezza - 340 - 420 mm  
Larghezza - 230 mm  
Profondità - 150 mm

**Caratteristiche:**

- Specchio bifacciale
- Finitura cromata resistente
- Funzione di rotazione & inclinazione a 360°
- Ingrandimento 1x & 5x
- Braccio estensibile

**Specifiche:**

Cromo  
0,95 kg

**Dimensioni:**

Altezza - 340 - 420 mm  
Larghezza - 230 mm  
Profondità - 150 mm

## SPECCHIO WINCHESTER / MONTAGGIO A PARETE

**Caratteristiche:**

- Design dello specchio a doppio braccio
- Specchio bifacciale
- Cerniera in nylon resistente
- Ingrandimento 1x & 5x
- Funzione di rotazione & inclinazione a 360°

**Specifiche:**

Cromo / Cromo Nero  
0,8 kg

**Dimensioni:**

Altezza - 320 mm  
Larghezza - 255 - 435 mm  
Profondità - 125 mm

## SPECCHIO A LED WINCHESTER / MONTAGGIO A PARETE

**Caratteristiche:**

- LED illuminato
- Specchio bifacciale
- Spegnimento automatico
- Pulsante sullo schermo tattile
- Cerniera in nylon resistente
- Ingrandimento 1x & 5x
- Funzione di rotazione & inclinazione a 360°

**Specifiche:**

Cromo / Cromo Nero  
4 x batterie AAA  
0,95 kg

**Dimensioni:**

Height - 320 mm  
Larghezza - 255 - 435 mm  
Profondità - 125 mm

## PORTA FAZZOLETTI DEVON CUBE

**Caratteristiche:**

- Costruito in ABS
- Base staccabile
- Facile da pulire

**Specifiche:**

Cromo / Nero  
0,3 kg

**Dimensioni:**

Altezza - 130 mm  
Larghezza - 135 mm  
Profondità - 135 mm

## PORTA FAZZOLETTI RETTANGOLARE DEVON

**Caratteristiche:**

- Costruito in ABS
- Base staccabile
- Montaggio a parete o su superficie

**Specifiche:**

Cromo / Nero  
0,35 kg

**Dimensioni:**

Altezza - 60 mm  
Larghezza - 255 mm  
Profondità - 140 mm

## BILANCIA DA BAGNO DIGITALE HELMSLEY

**Caratteristiche:**

- Display digitale a LCD
- Vetro temperato
- Design sottile
- Piedini in gomma antiscivolo
- Impostazioni del peso imperiale & metrico

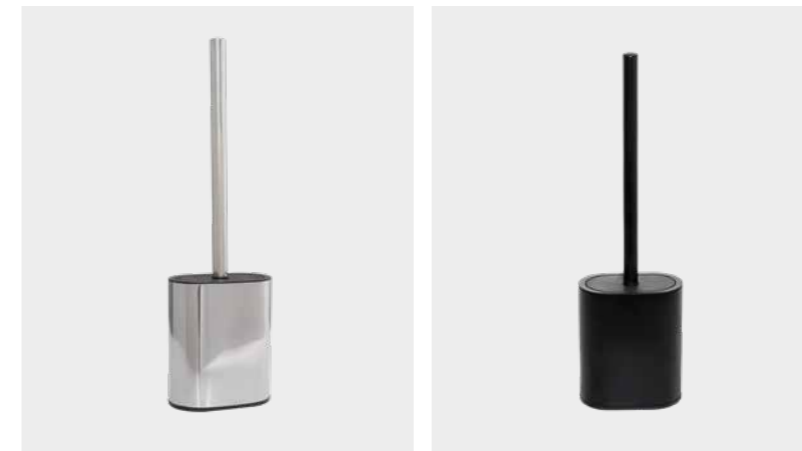
**Specifiche:**

Grigio / Nero  
1,5 kg  
2 x batterie AAA  
Vetro da 6 mm

**Dimensioni:**

Altezza - 302 mm  
Larghezza - 302 mm  
Profondità - 22 mm

## SPAZZOLA PER WC SANA

**Caratteristiche:**

- Setole igieniche in silicone
- Testina antigoccia
- Testina flessibile
- Indipendente o montabile a parete
- Design sottile

**Specifiche:**

Cromato & Nero / Nero  
0,3 kg

**Dimensioni:**

Altezza - 390 mm  
Larghezza - 115 mm  
Profondità - 70 mm

## TAPPETO BAGNO DOVER

**Caratteristiche:**

- Facile da pulire
- Gomma testurizzata
- Ventose antiscivolo

**Specifiche:**

Bianco  
0,77 kg

**Dimensioni:**

Altezza - 740 mm  
Larghezza - 345 mm  
Profondità - 10 mm

## TORCIA LED BRIGHTON

**Caratteristiche:**

- Solida struttura in alluminio
- Batteria caricata
- Design ergonomico
- Antifurto
- Torcia a LED
- Montabile a parete

**Specifiche:**

Nero & Cromato  
3 x batterie AAA  
0,5 kg

**Dimensioni:**

Altezza - 59 mm  
Larghezza - 192 mm  
Profondità - 60 mm

## VENTILATORE A TORRE BREMMER

**Caratteristiche:**

- Rotazione di 70°
- Controlli manuali
- Design compatto
- 3 impostazioni di velocità
- Da pavimento
- 29"

**Specifiche:**

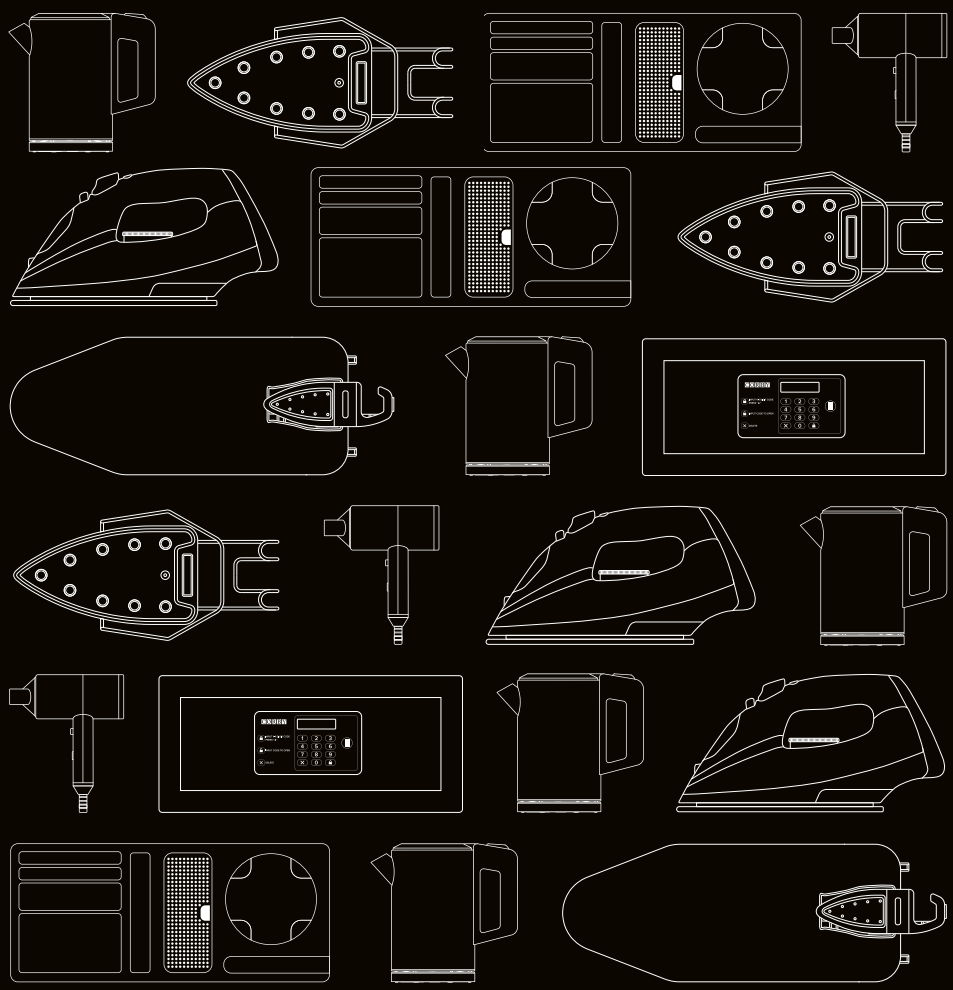
Nero  
50 W  
2,6 kg

**Dimensioni:**

Altezza - 740 mm  
Larghezza - 260 mm  
Profondità - 260 mm







IDEATO PER GLI HOTEL

**CORBY**  
OF WINDSOR

[WWW.CORBYOFWINDSOR.COM](http://WWW.CORBYOFWINDSOR.COM)